

systemat

Erleben Sie die Häcker-Küchen-Produktwelt
mit aktuellen Trends, Highlights und Funktionen.

Beleef de wereld van Häcker keukenproducten
met de nieuwste trends, highlights en toepassingen.

Découvrez l'univers des produits de cuisine Häcker
avec les tendances actuelles, les points forts et les fonctions.

Poznaj świat produktów kuchennych Häcker
z najnowszymi trendami, atrakcjami i funkcjami.



systemat

Beeindruckend stilsicher

Editorial

Stilbewusstsein in der Küche

Die Produktlinie systemat vereint Funktionalität mit Ästhetik. Klare Linien, zeitlose Designs und edle Materialien prägen die moderne Küche innen wie außen. Nachhaltigkeit spielt eine zentrale Rolle, natürliche Farben und energieoptimierte Elektrogeräte sind Must-haves. Eine Vielzahl an Neuheiten erwartet Sie: von integrierter Auszugsbeleuchtung über 61 cm Standardtiefe bis hin zur schmalsten Metallzarge beim SLD-Auszugssystem. Verwandeln Sie Ihre Küche in den Mittelpunkt Ihres Zuhauses!

De systemat-productlijn combineert functionaliteit met esthetiek. Strakke lijnen, tijdloze ontwerpen en fijne materialen kenmerken de moderne keuken van binnen en van buiten. Duurzaamheid speelt een centrale rol, natuurlijke kleuren en energiegeoptimaliseerde elektrische apparaten zijn must-haves. Er staan u een heleboel nieuwe functies te wachten: van geïntegreerde korfverlichting tot 61 cm standaarddiepte tot het smalste metalen frame in het SLD-systeem. Maak uw keuken tot het middelpunt van uw huis!

La gamme de produits systemat allie fonctionnalité et esthétique. Des lignes épurées, des designs intemporels et des matériaux nobles caractérisent l'intérieur et l'extérieur des cuisines modernes. La durabilité joue un rôle central, les couleurs naturelles et les appareils électriques optimisés en énergie sont incontournables. Une multitude de nouveautés vous attendent : de l'éclairage intégré des coulissants au châssis très étroit du système de tiroir SLD en passant par la profondeur standard de 61 cm. Faites de votre cuisine le coeur de votre maison !

Linia produktu systemat łączy funkcjonalność z estetyką. Klarowne linie, ponadczasowe wzornictwo i szlachetne materiały charakteryzują tę nowoczesnie zaprojektowaną kuchnię zarówno od strony wewnętrznej jak i zewnętrznej. Kluczową rolę odgrywa zrównoważony rozwój, a kolorystyka w barwach natury i zoptymalizowane energetycznie akcesoria elektryczne są obowiązującymi must-haves. Czeka na Państwa wiele nowych funkcji: od zintegrowanego oświetlenia szuflad głębokich, poprzez standardową głębokość 61 cm po najcieńszą metalową szuflkadę systemu SLD. Przekształćcie Państwo swoją kuchnię w centrum Waszego domu!



Wertigkeit beginnt im Detail

Design, das anspricht. Qualität, die überzeugt.

Robuste Fronten

- Schichtstoff-Fronten im Preiseinstieg: belastbar und widerstandsfähig
- PerfectSense®-Technologie mit Antifingerprint-Eigenschaften und samtweicher Haptik

Robuuste fronten

- Laminaatfronten voor een aantrekkelijke instapprijs: duurzaam en onderhoudsarm
- PerfectSense®-technologie met antivingerafdrukeigenschappen en een fluweelzacht gevoel

Façades robustes

- Façades stratifiées en entrée de gamme : solides et résistantes
- Technologie PerfectSense® avec propriétés anti-traces de doigts et toucher velouté

Wytrzymałe fronty

- Fronty laminowane w podstawowym przedziale cenowym: odporne i wytrzymałe
- Technologia PerfectSense® z właściwościami zapobiegającymi pozostawianiu odcisków palców i aksamitnym uczuciem haptycznym

Erstklassige Auswahl

- 20 Frontmaterialien und 31 Frontfamilien für die ideale persönliche Gestaltung
- 190 RAL- und 2.000 NCS- Farben für mehr Individualität

Hoogwaardige selectie

- 20 frontmaterialen en 31 frontseries voor het ideale ontwerp op maat
- 190 RAL- en 2.000 NCS-kleuren voor meer individualiteit

Une sélection de premier choix

- 20 matériaux et 31 familles de façades pour une personnalisation idéale
- 190 teintes RAL et 2000 couleurs NCS pour plus de personnalisation

Pierwszorzędny wybór

- 20 materiałów frontowych i 31 rodziny frontów dla idealnej, unikatowej stylizacji
- 190 kolorów RAL i 2000 kolorów NCS dla większej indywidualności



Korpus: wichtige Fakten

- 61 cm (statt 56 cm) Korpus-tiefe: 10 % mehr Stauraum im Unterschrank
- Variable Arbeitshöhen (86 – 108 cm) für ergonomische Küchenplanung
- 4 Korpusfarben – innen und außen farbgleich
- 19 mm starke Böden für hohe Stabilität und Belastbarkeit

Korpus: belangrijke feiten

- korpus 61 cm (i.p.v. 56 cm) diep: 10% meer opbergruimte in de onderkast
- Variabele werkhoogtes (86 - 108 cm) voor ergonomische keukenplanning
- 4 korpuskleuren – binnen en buiten dezelfde kleur
- 19 mm dikke legplanken voor hoge stabiliteit & belastbaarheid

Corps : l'essentiel

- 61 cm de profondeur (au lieu de 56 cm) : 10 % d'espace de rangement en plus dans les éléments bas
- Hauteurs de travail variables (86 à 108 cm) pour une planification de cuisine ergonomique
- 4 couleurs de caisson – intérieur et extérieur de même couleur
- Étagères de 19 mm d'épaisseur pour une stabilité et une capacité de charge élevées

Korpus: ważne fakty

- Głębokość korpusu 61 cm (zamiast 56 cm): 10% więcej miejsca do przechowywania w szafce dolnej
- Zmienna wysokość robocza (86 - 108 cm) dla ergonomicznego planowania kuchni
- 4 kolory korpusu - wewnątrz i na zewnątrz ten sam kolor
- Elementy poziome o grubości 19 mm dla większej stabilności i nośności

Gelebte Nachhaltigkeit

- Wasserbasierte Lacke mit maximal reduziertem Lösemittelanteil
- Made in Germany
- Kurze Transportwege: 50 % unserer Vorlieferanten sind regional ansässig
- Langlebigkeit dank wasserbeständiger Kantenverleimung (PURResist)

Duurzaam leven

- Lakken op waterbasis met maximaal gereduceerd gehalte aan oplosmiddelen
- Made in Germany
- Korte transportroutes: 50% van onze toeleveranciers zijn regionaal gevestigd
- Duurzaamheid dankzij waterbestendige kantenlijm (PURResist)

La durabilité dans les faits

- Laques à base d'eau avec une teneur en solvants réduite au maximum
- Made in Germany
- Circuits courts : 50 % de nos fournisseurs en amont sont régionaux
- Longévité des produits grâce à un encollage de chants hydrofuge (PURResist)

Praktykowany zrównoważony rozwój

- Lakiery wodne o maksymalnie obniżonej zawartości rozpuszczalników
- Made in Germany
- Krótkie trasy transportu: 50 % dostawców jest z naszego regionu
- Trwłość dzięki wodoodpornemu klejeniu obrzeży (PURResist)

Harmonisches Design

- Große Vielfalt an Furnierfronten, die sich perfekt in das Wohnumfeld einfügen
- Durchgängig harmonische Farbenwelt für Front und Umfeld

Harmonieus ontwerp

- Grote verscheidenheid aan fineerfronten die perfect in de woonomgeving passen
- Consistent harmonieus kleurenschema voor front en omgeving

Un design harmonieux

- Grande variété de façades en placage pour une intégration parfaite dans tout intérieur
- Un univers chromatique cohérent et harmonisé pour les façades et autres éléments

Harmonijny design

- Szeroki wybór frontów fornirowanych, które doskonałe komponują się z przestrzenią mieszkalną
- Harmonijna gama kolorów frontów i elementów otoczenia

Neue Top-Standards – serienmäßig, ohne Aufpreis

- Filigranes Auszugssystem SLD für exklusive Ästhetik
- Integrierte Auszugsbeleuchtung: jederzeit optimale Übersicht
- 65 cm Arbeitsplattentiefe für 61er Korpus: großzügige Arbeitsfläche

Nieuwe topnormen – als standaard, zonder extra kosten

- Filigraan SLD-korfsysteem voor een exclusieve look
- Geïntegreerde korfverlichting: altijd optimaal overzicht
- 65 cm werkbladdiepte voor 61 cm korpus: royaal werkoppervlak

Nouveaux standards élevés – de série, sans supplément de prix

- Système coulissant ultra fin SLD pour une esthétique raffinée
- Éclairage intégré dans le tiroir : une vue d'ensemble optimale à tout moment
- 65 cm de profondeur de plan de travail pour un corps de 61 cm : une surface généreuse pour bien cuisiner

Nowe, najwyższe standardy – dostępne seryjnie, bez dopłat

- Filigranowy system szuflad SLD dla ekskluzywnej estetyki
- Zintegrowane oświetlenie szuflad głębokich: w każdej chwili optymalny podgląd zawartości
- 65 cm głębokości blatu roboczego dla korpusu o gł. 61 cm: wygodna powierzchnia robocza

Zeitlose Werte neu interpretiert

Moderne Designs mit traditionellen Elementen

Viele Menschen schätzen die Balance zwischen Moderne und Tradition. Bewusste Nachhaltigkeit, beste Handwerkskunst und eine Rückbesinnung auf familiäre und gesellschaftliche Traditionen gehören zum Leben. Bevorzugen Sie eine harmonische Mischung aus klassischen Elementen und modernen Akzenten, die Beständigkeit wie auch Fortschritt symbolisieren? Gerne nehmen wir Sie mit auf die Reise und zeigen Ihnen, wie wir Küche als authentisches Wohnerlebnis interpretieren.

Veel mensen waarderen de balans tussen moderniteit en traditie. Bewuste duurzaamheid, het beste vakmanschap en een terugkeer naar familie- en sociale tradities horen bij het leven. Geeft u de voorkeur aan een harmonieuze mix van klassieke elementen en moderne accenten die zowel consistentie als vooruitgang symboliseren? Wij nemen u graag mee op reis en laten u zien hoe wij de keuken interpreteren als een authentieke woonervaring.

De nombreuses personnes apprécient l'équilibre entre modernité et tradition. La durabilité consciente, le meilleur de l'artisanat et un retour aux traditions familiales et sociales font partie de la vie. Vous préférez un mélange harmonieux d'éléments classiques et d'accents modernes qui symbolisent à la fois la stabilité et le progrès ? Nous nous ferons un plaisir de vous emmener en voyage et de vous montrer comment nous interprétons la cuisine comme une expérience de vie authentique.

Wiele osób docenia równowagę między nowoczesnością a tradycją. Świadomy zrównoważony rozwój, najlepsza sztuka rzemieślnicza i powrót do tradycji rodzinnych i społecznych to elementy naszego życia. Czyż nie preferują Państwo harmonijnego połączenia klasycznych elementów i nowoczesnych akcentów, które symbolizują zarówno trwałość jak i postęp? Z przyjemnością zabierzemy Państwa w podróż po naszych projektach i pokażemy, w jaki sposób interpretujemy kuchnię jako autentyczne doświadczenie życiowe.





Neu gedacht, neu gemacht

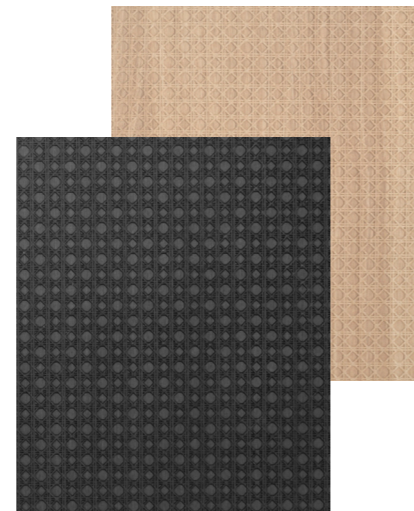
Eiche-elegant und Eiche-schwarz

Eine besondere Küche, die traditionelle Handwerkskunst mit modernem Design auf faszinierende Weise verbindet. Das Wiener Geflecht verleiht den Fronten einen nostalgischen Touch, während die klare Linienführung und die matt beleuchteten Kehlleisten für zeitgemäße Eleganz stehen. erinnert an vergangene Zeiten: Die integrierte Durchreiche gibt freien Blick in die Natur. Ein Meisterwerk stilvoller Küchenarchitektur. Besonderes Merkmal auch hier: der 61 cm tiefe Korpus bietet viel Platz im Auszug.

Een bijzondere keuken die traditioneel vakmanschap op fascinerende wijze combineert met modern design. Het Weense vlechtwerk geeft de fronten een nostalgisch tintje, terwijl de strakke lijnen en mat verlichte keel-lijsten staan voor hedendaagse elegantie. Doet denken aan vervlogen tijden: het geïntegreerde luik biedt een vrij uitzicht op de natuur. Een meesterwerk van stijlvolle keukenarchitectuur. Nog een bijzonderheid: de 61 cm diepe korpus biedt veel ruimte in de korven.

Une cuisine originale qui allie de manière fascinante l'artisanat traditionnel et le design moderne. Le tissage viennois confère aux façades une touche nostalgique, tandis que les lignes épurées et les gorges éclairées mates sont synonymes d'élégance contemporaine. Évoque le passé : le passe-plat intégré offre une vue dégagée sur la nature. Un chef-d'œuvre d'architecture de cuisine élégante. Caractéristique particulière ici aussi : le caisson de 61 cm de profondeur offre un vaste espace dans le coulissant.

Wyjątkowa kuchnia, która w fascynujący sposób łączy tradycyjną sztukę rzemieślniczą z nowoczesnym wzornictwem. Wiedeńska plecionka nadaje frontom nostalgiczny touch, a klarowne linie i matowo podświetlane listwy podchwyto- we to elementy współczesnej elegancji. Nawiązanie do czasów minionych: Wkomponowane okno zapewnia niezakłócony widok na naturę. Arcydzieło stylowej architektury kuchennej. Kolejna cecha szczególna: korpus o głębokości 61 cm oferuje dużo miejsca w szufladach głębokich.



AV 6085-GL

Eiche-elegant | Eiche-schwarz
Eiken elegant | Eiken-zwart
Chêne élégant | Chêne noir





Zeitlose Werte neu interpretiert

Funktionalität und Eleganz

Tandem-Schwenkauszug und Designkorpus in Titan

Der Tandem-Schwenkauszug im Hochschrank verbindet optimale Handhabung mit Ästhetik in Perfektion. Mit einer eleganten Oberfläche und nahtloser Mechanik bietet er nicht nur maximalen Stauraum, sondern auch ein exklusives Erlebnis. Die hochwertige Beschichtung verleiht dem Auszug zeitlose Eleganz, der Designkorpus in Titan ist eine stilvolle Ergänzung für jede moderne Küche.

De tandem zwenkkorf in de hoge kast combineert optimale bediening met perfecte esthetiek. Met een elegant oppervlak en naadloos mechanisme biedt het niet alleen maximale opbergruimte, maar ook een exclusieve ervaring. De hoogwaardige coating geeft de korf een tijdloze elegantie, terwijl de designbehuizing in titaan een stijlvolle toevoeging is aan elke moderne keuken.

Le coulissant pivotant Tandem de l'armoire allie à la perfection maniabilité optimale et esthétique. Avec une surface élégante et un mécanisme sans soudure, il offre non seulement un espace de rangement maximal, mais aussi une expérience exclusive. Le revêtement de grande qualité confère au coulissant une élégance intemporelle et le caisson en titane est le complément élégant de toute cuisine moderne.

Wysuwne cargo tandem w szafie wysokiej łączy optymalną obsługę z perfekcyjną estetyką. Dzięki eleganckiej powierzchni i płynnemu mechanizmowi oferuje nie tylko maksymalną przestrzeń do przechowywania, ale także ekskluzywne wrażenia. Wysokiej jakości powłoka nadaje wysuwany elementom ponadczasową elegancję, a designerski korpus w kolorze titan stanowi stylowe uzupełnienie każdej nowoczesnej kuchni.

Vitrine mit Durchblick

Schmale Metallrahmen in Graphit und Parsolglas

Die elegante Vitrine mit Parsolglas und schmalen Metallrahmen in Graphit setzt stilvolle Akzente in jedem Raum. Das getönte Glas und die zurückhaltende Beleuchtung lässt Sammlerstücke und Dekorationsgegenstände wie mit einem Weichzeichner erscheinen. Die filigranen Rahmen sorgen für eine moderne, minimalistische Ästhetik. Ein Glanzstück für exklusives Wohnen.

De elegante vitrinekast met Parsol-glas en slank metalen frame in grafiet zet stijlvolle accenten in elke kamer. Door het getinte glas en de terughoudende verlichting lijken verzamelobjecten en decoratieve voorwerpen soft te worden belicht. De filigraanframes creëren een moderne, minimalistische esthetiek. Een pronkstuk voor exclusief wonen.

Cette élégante vitrine avec verre Parsol et cadre métallique étroit en graphite crée de jolis accents dans chaque pièce. Le verre teinté et l'éclairage discret donnent un aspect flouté aux objets de collection et de décoration. Les cadres filigranes assurent une esthétique minimaliste moderne. Une pièce phare pour un intérieur exclusif.

Elegancka witryna ze szkłem parsol i smukłą metalową ramą w kolorze grafitu stanowi stylowy akcent w każdym pomieszczeniu. Dzięki przyciemnianym szybom i dyskretnemu oświetleniu przedmioty kolekcjonerskie i dekoracyjne sprawiają wrażenie, jakby wyszły spod pędzla dawnych mistrzów. Ekskluzywne ramki tworzą nowoczesną, minimalistyczną estetykę. Znak rozpoznawczy ekskluzywnego stylu życia.







Für ein nachhaltiges, wohngesundes Zuhause

Bewährter Werkstoff hochmodern

Linoleum, bekannt und bewährt als Fußbodenbelag, überzeugt nun auch als nachhaltiges Material für Küchenfronten. Hergestellt wird Linoleum aus natürlichen Rohstoffen wie Leinöl und Holzmehl. Es bietet eine langlebige und pflegeleichte Oberfläche, ist umweltfreundlich und vielseitig. Linoleum verleiht Küchenfronten ein zeitgemäßes Design, kombiniert mit ökologischer Verantwortung. Ideal für moderne und natürliche Wohnkonzepte.

Linoleum, bekend en beproefd als bodembedekking, maakt nu ook indruk als duurzaam materiaal voor keukenfronten. Linoleum wordt gemaakt van natuurlijke grondstoffen zoals lijnzaadolie en houtmeel. Het biedt een duurzaam en gemakkelijk te onderhouden oppervlak, is milieuvriendelijk en veelzijdig. Linoleum geeft keukenfronten een eigentijds design in combinatie met ecologische verantwoordelijkheid. Ideaal voor moderne en natuurlijke woonconcepten.

Le linoléum, connu et éprouvé comme revêtement de sol, convainc désormais aussi comme matériau durable pour les façades de cuisine. Le linoléum est fabriqué à partir de matières premières naturelles telles que l'huile de lin et la farine de bois. Il offre une surface résistante et facile à entretenir, est écologique et polyvalent. Le linoléum confère aux façades de cuisine un design contemporain et est respectueux de l'environnement. Idéal pour les intérieurs modernes et naturels.

Dobrze znane i sprawdzone w roli wykładziny podłogowej, kompozyt oleju lnianego zachwyca teraz jako zrównoważony materiał na fronty kuchenne. Kompozyt jest wytwarzany z naturalnych surowców, takich jak olej lniany czy mączka drzewna. Oferuje trwałą i łatwą w pielęgnacji powierzchnię, jest przyjazny dla środowiska i uniwersalny. Kompozyt ten nadaje frontom kuchennym nowoczesny wygląd w połączeniu z odpowiedzialnością ekologiczną. Idealne do współczesnych i naturalnych koncepcji wnętrz.



Linoleum mal anders

Charmant in Rauchblau und Schwarz

Eine moderne Küche mit Linoleum-Fronten verbindet innovatives Design mit nachhaltiger Eleganz. Die natürlichen Materialien verleihen ihr eine einladende Atmosphäre. Die Oberfläche fühlt sich angenehm weich und warm an, während die matte Optik dieser Küche eine perfekte Ausstrahlung verleiht. Linoleum in stilvollen Farbkombinationen setzt ein Zeichen für nachhaltige Eleganz und zeitgemäße Wohnästhetik.

Een moderne keuken met linoleumfronten combineert innovatief design met duurzame elegantie. De natuurlijke materialen geven het een uitnodigende sfeer. Het oppervlak voelt aangenaam zacht en warm aan, terwijl de matte look deze keuken een perfecte uitstraling geeft. Linoleum in stijlvolle kleurencombinaties is een voorbeeld voor duurzame elegantie en hedendaagse woonesthetiek.

Une cuisine moderne aux façades en linoléum allie un design innovant à une élégance durable. Les matériaux naturels lui confèrent une atmosphère accueillante. La surface est agréablement douce et chaude au toucher, tandis que l'aspect mat confère à cette cuisine un éclat parfait. Le linoléum dans des combinaisons de couleurs élégantes incarne l'élégance durable et l'esthétisme contemporain.

Nowoczesna kuchnia z frontami z linoleum łączy innowacyjne wzornictwo ze zrównoważoną elegancją, a naturalne materiały nadają jej zachęcającą atmosferę. Powierzchnie frontów są przyjemnie miękkie i ciepłe w dotyku, a ich matowy wygląd nadaje kuchni doskonały blask. Linoleum w stylowych kombinacjach kolorystycznych stanowi przykład zrównoważonej elegancji we współczesnej estetyce mieszkalnej.



AV 7080

Rauchblau
Rookblauw
Bleu fumé

AV 7080

Schwarz
Zwart
Noir





Smarte Türlösung: Pocket Doors

Platzsparend und besonders

In offenen und modernen Wohnkonzepten sind Pocket Doors eine elegante und platzsparende Lösung. Sie fungieren als edle Raumteiler und verbergen gekonnt Arbeitsfläche und Stauraum. Die Schiebetüren verschwinden unsichtbar in einer Wandtasche und schaffen so mehr Platz und Flexibilität. Pocket Doors verbinden Funktionalität mit stilvollem Design und durch den harmonisch passenden Korpus in Feineiche-natur verleihen sie jedem Zuhause eine cleane und vornehme Ästhetik.

Pocketdeuren zijn een elegante en ruimtebesparende oplossing in open en moderne woonconcepten. Ze fungeren als elegante ruimteverdelers en verbergen vakkundig werkoppervlakken en opbergruimte. De schuifdeuren verdwijnen onzichtbaar in een muurvak, waardoor er meer ruimte en flexibiliteit ontstaat. Pocketdeuren combineren functionaliteit met stijlvol design en de harmonisch bijpassende korpus in fijn eiken natuur geeft elk huis een strakke en elegante esthetiek.

Dans les intérieurs ouverts et modernes, les Pocket Doors constituent une solution élégante et peu encombrante. Elles permettent de séparer les espaces avec élégance et dissimulent habilement le plan de travail et l'espace de rangement. Les portes coulissantes deviennent invisibles en disparaissant dans une poche murale, ce qui permet de gagner en espace et en flexibilité. Les Pocket Doors allient fonctionnalité et design élégant, et le caisson en chêne fin naturel assorti confère à chaque intérieur un style épuré et raffiné.

Pocket Doors stanowią eleganckie rozwiązanie, które pozwala oszczędzić miejsce w otwartych i nowoczesnych koncepcjach mieszkaniowych. Odgrywają one ważną rolę w definicji pomieszczeń i sprytnym ukryciu powierzchni roboczych, a także miejsca do przechowywania. Stanowiąc część tej koncepcji drzwi przesuwne znikają w kieszeni meblowej, zapewniając elastyczność i więcej przestrzeni. Drzwi kieszeniowe łączą funkcjonalność ze stylowym wzornictwem, a harmonijnie dopasowany korpus z naturalnego szlachetnego dębu wprowadza czystą i dystygowaną estetykę do każdego domu.



Sichtbar schön: die integrierte Auszugsbeleuchtung

Natürlicher Lichtblick für Besteck und Co.

Der hochwertige SLD-Auszug ist mit seiner nur acht Millimeter starken Zarge ein echtes Designelement in der Küche und findet meist zu wenig Beachtung. Deshalb hier vereint mit integrierter Beleuchtung und der neuen Innenorganisation OrganiQ. Die integrierte Innenbeleuchtung des Auszugs sorgt für optimale Sicht selbst in den hintersten Fächern. Eine clevere Erleichterung, um bestimmte Gegenstände zu finden oder das passende Besteck auszuwählen. Die Innenorganisation aus Echtholz verleiht der Küche noch mehr Exklusivität und sorgt für eine ordentliche und stilvolle Aufbewahrung.

De hoogwaardige SLD-korf met een frame van slechts acht millimeter is een echt designelement in de keuken en krijgt meestal te weinig aandacht. Daarom wordt het hier gecombineerd met geïntegreerde verlichting en het nieuwe interieurorganisatiesysteem OrganiQ. De geïntegreerde interieurverlichting van de korven zorgt voor optimaal zicht, zelfs in de achterste vakken. Een handig hulpmiddel voor het vinden van specifieke items of het selecteren van het juiste bestek. De binnenorganisatie met echt hout geeft de keuken nog meer exclusiviteit en zorgt voor opgeruimde en stijlvolle opbergruimte.

Avec son cadre de seulement huit millimètres d'épaisseur, le coulissant SLD haut de gamme est un véritable élément de design dans la cuisine et ne finit généralement pas par attirer l'attention. C'est pourquoi il est ici associé à l'éclairage intégré et à la nouvelle organisation intérieure OrganiQ. L'éclairage intérieur intégré du coulissant assure une visibilité optimale, même dans les compartiments les plus à l'arrière. Astucieux pour trouver facilement certains objets ou choisir les couverts adéquats. L'organisation intérieure en bois véritable rend votre cuisine plus exclusive encore et assure un rangement ordonné et élégant.

Wysokiej jakości szuflada SLD z bokiem mierzącym zaledwie osiem milimetrów to bardzo istotny element wystroju kuchni, któremu zwykle poświęca się zbyt mało uwagi. Dlatego też połączono go w tym wypadku ze zintegrowanym oświetleniem i nowym systemem organizacji wnętrza OrganiQ. Oświetlenie wnętrza szuflady zapewnia optymalną widoczność nawet w najbardziej ukrytych zakamarkach. Sprytną pomocą przy wyszukiwaniu określonych przedmiotów lub wyborze odpowiednich narzędzi. Systemy organizacji szuflad z prawdziwego drewna nadają kuchni jeszcze więcej ekskluzywności, zapewniając uporządkowane przechowywanie najlepszym stylu.



Handwerkskunst in Vollendung

Gezinkte Auszüge aus Massivholz

Die gezinkten Auszüge aus Massivholz vereinen klassische Handwerkskunst mit moderner Funktionalität. Präzise gearbeitete Ausklinkungen sorgen für Langlebigkeit und Stabilität. Zudem sehen sie äußerst dekorativ aus. Edles Massivholz verleiht dem Schrankinnenleben eine elegante Optik, während die sorgfältige Verarbeitung höchste Qualität garantiert. Eine ausgezeichnete Wahl für alle, die Wert auf eine stilvolle und nachhaltige Innenausstattung legen.

De massief houten korven met vingerlasverbinding combineren klassiek vakmanschap met moderne functionaliteit. Nauwkeurig bewerkte inkepingen zorgen voor duurzaamheid en stabiliteit. Ze zien er ook zeer decoratief uit. Fijn massief hout geeft het kastinterieur een elegante uitstraling, terwijl de zorgvuldige afwerking de hoogste kwaliteit garandeert. Een uitstekende keuze voor iedereen die waarde hecht aan stijlvol en duurzaam interieurdesign.

Les coulissants galvanisés en bois massif allient artisanat classique et fonctionnalité moderne. Des encoches usinées avec précision garantissent la durabilité et la stabilité. Elles sont, en outre, très décoratives. Le bois massif noble confère à l'intérieur de l'armoire un aspect élégant, tandis que la finition soignée garantit une qualité supérieure. Un excellent choix pour ceux qui souhaitent un mobilier élégant et durable.

Szuflady z litego drewna w obudowie cynkowej łączą w sobie klasyczne rzemiosło z nowoczesną funkcjonalnością. Precyzyjnie wykonane wręby nie tylko zapewniają trwałość i stabilność, lecz także wyglądają niezwykle dekoracyjnie. Wnętrze szafki z litego drewna wygląda niezwykle elegancko, a jego staranne wykonanie gwarantuje najwyższą jakość. Doskonały wybór dla każdego, kto ceni sobie stylowy i zrównoważony wystrój wnętrz.



Stile, Farben und Materialien, die überraschen

Kreative Designs für den persönlichen Wohnstil

In Einrichtungen von Individualisten spiegelt sich deren einzigartige Persönlichkeit und kreativer Ausdruck wider. Wer unkonventionelle Designs und maßgeschneiderte Möbelstücke bevorzugt, betont seine Unabhängigkeit und Originalität. Hier macht es die Mischung aus verschiedenen Stilen, Farben und Materialien, die zusammen ein harmonisches, aber einzigartiges Gesamtbild ergeben. Wir zeigen Ihnen gerne, was wir unter individuellem Küchendesign verstehen.

De interieurs van individualisten weerspiegelen hun unieke persoonlijkheid en creatieve expressie. Degenen die de voorkeur geven aan onconventionele ontwerpen en op maat gemaakte meubels benadrukken hun onafhankelijkheid en originaliteit. Het is de mix van verschillende stijlen, kleuren en materialen die een harmonieus maar uniek totaalbeeld creëren. We laten u graag zien wat we bedoelen met een keukenontwerp op maat.

Les intérieurs des individualistes reflètent leur personnalité unique et leur expression créative. Ceux qui préfèrent les designs non conventionnels et les meubles sur mesure soulignent leur indépendance et leur originalité. Ici, différents styles, couleurs et matériaux se mêlent pour créer un ensemble harmonieux mais unique. Nous nous ferons un plaisir de vous montrer ce que nous entendons par design de cuisine personnalisé.

Miejsca, w których mieszkają indywidualiści, odzwierciedlają ich wyjątkową osobowość i twórczą ekspresję. Osoby preferujące niekonwencjonalne wzornictwo i meble szyte na miarę podkreślają w ten sposób swoją niezależność i oryginalność. Jest to mieszanka różnych stylów, kolorów i materiałów, które tworzą ogólnie harmonijny, lecz unikalny styl. Chętnie Ci pokazemy, co rozumiemy pod pojęciem indywidualnego designu kuchennego.





Summerfeeling das ganze Jahr

Ausdrucksstarke Farbe verleiht mediterranes Flair

Ambiente wie im Süden: Die mattlackierte Hochschrankzeile in Terracotta dominiert den Raum und setzt sich gekonnt in Szene. Die Wandfarbe im gleichen Farbton unterstreicht die sonnige Ausstrahlung. Die Kücheninsel aus strapazierfähigem Schichtstoff in minimalistischem Design bildet einen frischen Akzent. Eine einladende Küche, die sowohl ästhetisch ansprechend als auch praktisch gestaltet ist – ideal für stilbewusste Individualisten.

Sfeer zoals in het zuiden: de mat gelakte hoge kasten rij in terracotta domineert de kamer en zet de sfeer vakkundig neer. De muurkleur in dezelfde tint benadrukt de zonnige uitstraling. Het keukeneiland van robuust HPL in een minimalistisch design zorgt voor een fris accent. Een uitnodigende keuken die zowel esthetisch als praktisch is – ideaal voor stijlbewuste individualisten.

Une ambiance du sud : la gamme d'armoires laqués mats en terracotta domine la pièce et se met habilement en scène. La peinture murale de la même teinte accentue l'éclat ensoleillé. L'îlot de cuisine en stratifié robuste au design minimaliste apporte une touche de fraîcheur. Une cuisine accueillante, à la fois belle et pratique, idéale pour les individualistes soucieux de leur style.

Atmosfera śródziemnomorska: matowe, lakierowane szafy wysokie w kolorze terakoty dominują w pomieszczeniu i zręcznie wkomponowują się w scenę. Ściana w tym samym kolorze podkreśla wrażenie słońca. Wyspa kuchenna z odpornego materiału HPL w minimalistycznym stylu stanowi świeży akcent. Zachęcająca kuchnia, która jest zarówno estetyczna, jak i praktyczna – idealna dla świadomych stylu indywidualistów.



AV 1000

Sandgrau
Zandgrijs
Gris sable

AV 6000

NCS S 4040-Y50R



Eine starke Struktur als Basis

Beton und Zement: Vielseitigkeit in Form gegossen

In dekorativen Küchengestaltungen lassen sich Beton und Zement auf vielfältige Art und Weise integrieren. Sie verleihen Arbeitsplatten, Möbelfronten, Böden und Wänden einen modernen, industriellen Charakter. Dank ihrer Robustheit und Langlebigkeit sind diese Materialien ideal für beanspruchte Oberflächen geeignet. Mit verschiedenen Texturen und Farben lassen sich einzigartige, maßgeschneiderte Designs realisieren, die Funktionalität und Stil vereinen.

Beton en cement kunnen op verschillende manieren in decoratieve keukenontwerpen worden geïntegreerd. Ze geven werkbladen, meubelfronten, vloeren en muren een modern, industrieel karakter. Dankzij hun robuustheid en duurzaamheid zijn deze materialen ideaal voor oppervlakken die intensief worden gebruikt. Verschillende texturen en kleuren kunnen worden gebruikt om unieke, op maat gemaakte ontwerpen te maken die functionaliteit en stijl combineren.

Le béton et le ciment peuvent être intégrés de multiples manières dans les aménagements de cuisine décoratifs. Ils confèrent aux plans de travail, aux façades de meubles, aux sols et aux murs un caractère industriel moderne. Grâce à leur robustesse et à leur durabilité, ces matériaux sont idéaux pour les surfaces sollicitées. Différentes textures et couleurs permettent de réaliser des designs sur mesure uniques, alliant fonctionnalité et style.

Beton i cement można wkomponować w dekoracyjne projekty kuchni na wiele sposobów. Dzięki nim blaty robocze, fronty mebli, podłogi i ściany zyskują nowoczesny industrialny charakter. Ich wytrzymałość i trwałość idealnie służy powierzchniom narażonym na intensywne użytkowanie. Różne tekstury i kolory można wykorzystać do tworzenia unikalnych niestandardowych projektów łączących w sobie funkcjonalność i styl.







Beton zeigt seine wohnliche Seite

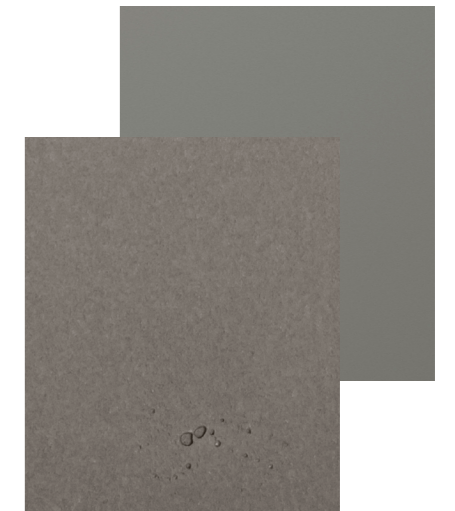
Perfektes Zusammenspiel:
hochwertige Architektur mit dekorativem Beton

Diese Küche in Beton-grau ist ein Paradebeispiel für den Einsatz von außergewöhnlichen Materialien. Sie besticht durch ihre typische Betonfarbe sowie die sicht- und spürbaren Lunker in der Betonoptik der Fronten. Die pflegeleichte Schichtstoff Arbeitsplatte sowie die Fronten ergänzt das moderne Design und die 61 cm tiefen Auszüge sorgen für viel Platz in der Insel. Moderne Betonoptik in Kombination mit beleuchteten Glaseinlegeböden – das ist zeitlose und stilvolle Ästhetik, die zugleich funktional und ansprechend ist.

Deze keuken in betongrijs is een uitstekend voorbeeld van het gebruik van ongebruikelijke materialen. Het maakt indruk met zijn typische betonkleur en de zichtbare en voelbare openingen in het betonnen uiterlijk van de fronten. Het easy-care HPL werkblad en fronten vullen het moderne design aan en de 61 cm diepe korven bieden veel ruimte in het eiland. Een moderne betonlook gecombineerd met verlichte glazen inlegbodems - tijdloze en stijlvolle esthetiek die zowel functioneel als aantrekkelijk is.

Cette cuisine en béton gris est un exemple parfait de l'utilisation de matériaux exceptionnels. Elle se distingue par sa couleur béton typique ainsi que par les retassures visibles et perceptibles dans l'aspect béton des façades. Le plan de travail en stratifié facile à entretenir ainsi que les façades complètent le design moderne et les coulissants de 61 cm de profondeur offrent beaucoup de place dans l'îlot. Un aspect béton moderne combiné à des étagères en verre éclairées pour une esthétique intemporelle et élégante, à la fois fonctionnelle et attrayante.

Ta kuchnia w kolorze szarego betonu stanowi doskonały przykład zastosowania nietypowych materiałów. Zachwyca tradycyjnym betonowym kolorem oraz widocznymi i wyczuwalnymi otworami we frontach w optyce betonu. Łatwy w utrzymaniu czystości blat roboczy jak i fronty uzupełniają nowoczesny design, a korpusy z szufladami o głębokości 61 cm zapewniają wyspie dużą pojemność. Nowoczesny betonowy wygląd w połączeniu z podświetlanymi szklanymi półkami to jest ponadczasowa i stylowa estetyka nie tylko funkcjonalna, ale też bardzo atrakcyjna.



AV 7010-GL

Beton-grau
Beton grijs
Béton gris

AV 1000-GL

Greige
Greige
Grège

Das Beste aus zwei Farbwelten

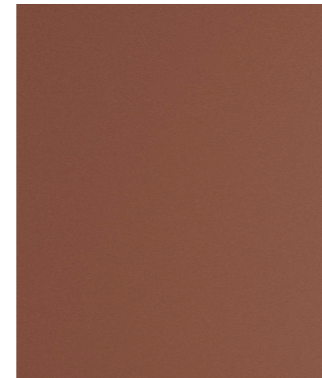
Warmer Pfirsichton und kühles Beton-grau

Dieses Sideboard mit seinem speziellen Farbton profitiert vom Rouge-Effekt: Gezielt gesetzte Farbakzente lassen jeden Raum aufleben. Besondere Pfirsichtöne verbreiten eine warme Stimmung und stehen in gewolltem Kontrast zu den Küchenfronten in kühler Betonoptik. Das moderne Sideboard bietet reichlich Stauraum und schafft ein reizvolles Ambiente. Es ist äußerst funktional – und visuell absolut ansprechend.

Dit sideboard met zijn speciale kleurschakering profiteert van het blusheffect: gerichte kleuraccenten verlevendigen elke kamer. Speciale perzikintinten creëren een warme sfeer en vormen een bewust contrast met de keukenfronten in een koele betonlook. Het moderne sideboard biedt veel opbergruimte en creëert een charmante sfeer. Het is uiterst functioneel - en absoluut visueel aantrekkelijk.

Ce sideboard avec sa teinte particulière profite de l'effet blush: des accents de couleur bien choisis égayent toutes les pièces. Des tons pêche originaux créent une ambiance chaleureuse et contrastent délibérément avec les façades de cuisine à l'aspect béton froid. Ce sideboard moderne offre un grand espace de rangement et crée une ambiance charmante. Il est extrêmement fonctionnel – et vraiment très beau.

Ten kredens w swoim indywidualnym odcieniu wzbogaca efektem różu: świadomie użyte akcenty kolorystyczne ożywią każde pomieszczenie. Szczególne barwy brzoskwini emanują ciepłą atmosferę, tworząc szczególny kontrast z frontami kuchennymi w optyce chłodnego betonu. Nowoczesny kredens oferuje dużo miejsca do przechowywania i stwarza czarującą przestrzeń. Jest niezwykle funkcjonalny - i wizualnie absolutnie atrakcyjny.



AV 6000
NCS S5030-Y70R







Zement trifft Design

Küche in neuem Look and Feel

Graue Zementoptik als Statement für urbanes Flair. Die Fronten in dunkler und heller Zementoptik präsentieren sich in charakteristisch rauher Struktur. Auf der texturierten Oberfläche sind kleine Poren und Unebenheiten zu spüren. Offene Regale mit beleuchteten Glasböden und schmalen Metallrahmen bieten zusätzliche Ablagefläche. Ein ausgewogenes Zusammenspiel von Design und Funktionalität für individuelles städtisches Wohnen.

Grijze cementlook als statement voor stedelijke flair. De fronten in een donkere en lichte cementlook hebben een karakteristieke ruwe textuur. Op het gestructureerde oppervlak zijn kleine poriën en oneffenheden voelbaar. Open regalen met verlichte glazen bodems en smalle metalen frames bieden extra opbergruimte. Een evenwichtig samenspel van design en functionaliteit voor individueel stedelijk wonen.

Un aspect ciment gris pour un charme urbain. Les façades aspect ciment foncé et clair se présentent dans une structure rugueuse caractéristique. La surface texturée présente des petits trous et des irrégularités. Des étagères ouvertes avec des tablettes en verre éclairées et un cadre métallique étroit offrent un espace de rangement supplémentaire. Un équilibre entre design et fonctionnalité pour un intérieur urbain personnalisé.

Szara cementowa optyka jako wyraz miejskiego stylu. Fronty w optyce ciemnego i jasnego cementu o charakterystycznej chropowatej teksturze. Na teksturowanej powierzchni można wyczuć małe pory i nierówności. Regał z podświetlanymi otwartymi szklanymi półkami i wąskimi metalowymi ramami zapewnia dodatkową przestrzeń do przechowywania. Zrównoważone połączenie designu i funkcjonalności dla zindywidualizowanego życia w mieście.



AV 2010-GL

Zement-hell Repro
Cement licht repro
Ciment clair repro.

AV 2010-GL

Zement-dunkel Repro
Cement donker repro
Ciment foncé repro.

Natur als perfektes Vorbild

Optisch stark, haptisch überzeugend: Schichtstoffe in Granitoptik

Oberflächen mit Granitdekor fangen die authentische Struktur und das edle Erscheinungsbild von echtem Granit ein. Zugleich bieten sie die praktischen Vorteile von Schichtstoff-Oberflächen. Mit diesen hochwertigen Nachbildungen lassen sich anspruchsvolle Designideen umsetzen, die in ihrer Haptik und Optik kaum von echtem Granit zu unterscheiden sind. Granitdekore gibt es in unterschiedlichen Farbvarianten – mit ihnen lassen sich einzigartige Gestaltungen umsetzen.

Oppervlakken met granietdecor hebben de authentieke structuur en elegante uitstraling van echt graniet. Tegelijkertijd bieden ze de praktische voordelen van HPL-oppervlakken. Deze hoogwaardige replica's kunnen worden gebruikt om verfijnde ontwerpideeën te realiseren die qua uiterlijk en gevoel bijna niet van echt graniet te onderscheiden zijn. Granietdecors zijn verkrijgbaar in verschillende kleuren - ze kunnen worden gebruikt om unieke ontwerpen te maken.

Les surfaces au décor granit reprennent la structure authentique et l'aspect noble du granit véritable. Elles offrent aussi les avantages pratiques des surfaces stratifiées. Ces imitations de grande qualité permettent de mettre en pratique des idées de design sophistiquées, dont le toucher et l'aspect ne se distinguent guère de ceux du granit véritable. Les décors en granit sont disponibles en différentes couleurs et permettent ainsi de créer des aménagements uniques.

Powierzchnie z dekretem granitowym oddają autentyczną strukturę i elegancki wygląd prawdziwego granitu, jednocześnie oferując praktyczne zalety powierzchni laminowanych. Te wysokiej jakości repliki można wykorzystać do realizacji wyrafinowanych pomysłów designerskich, które są prawie nie do odróżnienia od prawdziwego granitu pod względem wyglądu i dotyku. Dekory granitowe są dostępne w różnych kolorach - można z nich wykreować unikalne wzory.





Ein zarter Frischekick

Granit-beige Optik überzeugt auf ganzer Linie

Eine Traumküche in zartem Granit-beige. Sie strahlt harmonische Eleganz aus, die den Raum mit Wärme erfüllt. Die feinen, sanften Nuancen der beige Granitoptik fügen sich herrlich ins lichtdurchflutete Ambiente ein. Optisch eine zeitlose Schönheit, während die durchdachte Gestaltung Funktionalität und Stil nahtlos vereint. Hier trifft modernes Design auf klassische Anmut. Jeder Moment in dieser Küche wird zum Genuss für die Sinne.

Een droomkeuken in delicaat granietbeige. Het straalt harmonieuze elegantie uit die de kamer met warmte vult. De fijne, zachte nuances van het beige granieten uiterlijk passen prachtig in de lichtdoorstroomde ambiance. Een tijdloze visuele schoonheid, terwijl het geraffineerde ontwerp functionaliteit en stijl naadloos combineert. Dit is waar modern design en klassieke gratie elkaar ontmoeten. Elk moment in deze keuken is een genot voor de zintuigen.

Une cuisine de rêve en granit-beige délicat. Elle dégage une élégance harmonieuse qui remplit la pièce de chaleur. Les nuances fines et douces de l'aspect granit beige s'intègrent merveilleusement dans une ambiance lumineuse. Visuellement très belle, tandis que la conception bien pensée allie parfaitement fonctionnalité et style. Le design moderne s'associe ici à l'élégance classique. Chaque moment passé dans cette cuisine est un plaisir pour les sens.

Wymarzona kuchnia w delikatnym granitowym beżu. Emanuje harmonijną elegancją, która wypełnia pomieszczenie ciepłem. Delikatne, miękkie niuansy beżowego granitu pięknie wtapiają się w zalaną światłem atmosferę. Ponadczasowe wizualne piękno, w którym wyrefinowany design płynnie łączy funkcjonalność i styl. To tutaj nowoczesny design emanuje klasycznym wdziękiem. Każda chwila w tej kuchni to przyjemność dla zmysłów.



AV 3050

Granit-beige Repro
Graniet beige repro
Granit beige repro.

AV 6000

Umbratur
Omber natuur
Terre d'ombre naturelle







Wie ein Fels in der Brandung

Ästhetisch mit Struktur

Das harmonische Gesamtbild dieser Küche ist von moderner Eleganz und natürlicher Stärke geprägt. Die tiefen, strukturierten Nuancen des Dekors in Granit-dunkelgrau erzeugen eine kraftvolle Präsenz und verleihen dem Raum eine beständige, zeitlose Atmosphäre. Jeder Blick erinnert an die atemberaubende Schönheit von echtem Naturstein. Die durchdachte Gestaltung verbindet Funktionalität mit ästhetischem Genuss.

Het harmonieuze totaalbeeld van deze keuken wordt gekenmerkt door moderne elegantie en natuurlijke kracht. De diepe, gestructureerde nuances van het decor in graniet-donkergrijs creëren een krachtige aanwezigheid en geven de kamer een duurzame, tijdloze sfeer. Elke blik doet denken aan de adembenemende schoonheid van echt natuursteen. Het geraffineerde ontwerp combineert functionaliteit met esthetisch plezier.

Cette cuisine harmonieuse se distingue par son élégance moderne et sa force naturelle. Les nuances structurées profondes du décor en granit gris foncé créent une présence puissante et confèrent à la pièce une atmosphère intemporelle. Tout rappelle la beauté époustouflante de la vraie pierre naturelle. La conception bien pensée allie fonctionnalité et plaisir esthétique.

Kuchnia charakteryzuje się nowoczesną elegancją i naturalną siłą. Głębokie strukturalne niuanse dekoru w kolorze ciemnoszarego granitu stanowią mocny akcent i nadają pomieszczeniu atmosferę trwałości i ponadczasowości. Każde spojrzenie na nie to przypomnienie, jak fascynujące jest piękno prawdziwego kamienia naturalnego. Przemyślany design łączy funkcjonalność z estetyczną rozkoszą.



AV 3050

Granit-dunkelgrau Repro
Graniet donkergrijs repro
Granit gris foncé repro.

AV 6000

Greige
Greige
Grège





Metallische Oberflächen mit Tiefenwirkung

Sanfte Strahlkraft für individuelles Küchendesign

Oberflächen aus modernem Polymerglas mit metallischem Schimmer liegen absolut im Trend. Sie unterstreichen modernes Design und haben Tiefenwirkung. Der Schimmer-Effekt erzeugt eine edle und hochwertige Anmutung. Das Licht wird reflektiert und lässt Räume heller und größer wirken. Die Rollladenschränke mit Polymerglas sowie die verschiebbare Arbeitsplatte sind zusätzliche Eyecatcher.

Oppervlakken van modern polymeerglas met een metallic glans zijn absoluut on trend. Ze benadrukken modern design en hebben een diepte-effect. Het glanseffect zorgt voor een geraffineerde en hoogwaardige look. Het licht wordt gereflecteerd en laat kamers helderder en groter lijken. De jaloeziekasten met polymeerglas en het verschuifbare werkblad zijn extra blikvangers.

Les surfaces en verre polymère moderne aux reflets métalliques sont très tendance. Elles accentuent le design moderne et ont un effet de profondeur. L'effet chatoyant crée une impression de raffinement et de qualité. La lumière est réfléchiée et fait paraître les pièces plus lumineuses et plus grandes. Les armoires à rideau avec verre polymère et le plan de travail coulissant attirent les regards.

Powierzchnie wykonane z nowoczesnego szkła polimerowego z metalicznym połyskiem są absolutnie na czasie. Podkreślają one nowoczesność designu i wrażenie głębi. Efekt połysku nadaje szlachetny i ekskluzywny wygląd. W połyskujących powierzchniach odbija się światło, co sprawia, że pomieszczenia są jaśniejsze i większe. Dodatkowymi wisienkami na torcie są szafki żaluzjowe ze szkłem polimerowym i przesuwany blat roboczy.



AV 5015

Olivgrün metallic
Olijfgroen metallic
Vert olive métallisé



Industrial Style perfekt ausgeführt

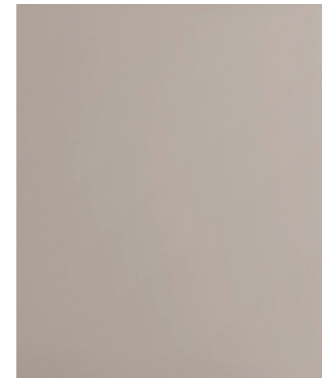
Ganz typisch in zeitgemäßen Farben

Diese Küche zeigt, dass kühle Architektur und wohnliche Sandtöne perfekt miteinander harmonieren. Die Farbtöne vereinen urbane Eleganz mit natürlicher Wärme. Passende Details: Unter der beweglichen Arbeitsplatte befindet sich das Kochfeld. Der Industriestil eignet sich besonders für große offene Küchen, da er eine cleane und geordnete Atmosphäre schafft.

Deze keuken laat zien dat koele architectuur en gezellige zandtinten perfect samengaan. De kleuren combineren stedelijke elegantie met natuurlijke warmte. Bijpassende details: de kookplaat bevindt zich onder het verschuifbare werkblad. De industriële stijl is bijzonder geschikt voor grote open keukens, omdat deze een schone en georganiseerde sfeer creëert.

Cette cuisine montre que l'architecture froide et les tons sable chaleureux s'harmonisent parfaitement. Les teintes allient élégance urbaine et chaleur naturelle. Détails assortis : la plaque de cuisson se trouve sous le plan de travail mobile. Le style industriel est particulièrement adapté aux grandes cuisines ouvertes, car il crée une atmosphère épurée et ordonnée.

Ta kuchnia pokazuje, jak doskonałe współgrają ze sobą chłodna architektura i przytulne piaskowe odcienie. Te kolory łączą miejską elegancję z naturalnym ciepłem. Kuchnia przemyślana w każdym szczególe: Płyta grzewcza znajduje się pod ruchomym blatem roboczym. Styl industrialny jest szczególnie odpowiedni do dużych kuchni na planie otwartym, ponieważ wprowadza atmosferę czystej i zorganizowanej przestrzeni.



AV 5015
Sandbeige
Zandbeige
Sable beige



Natürlich hochwertig: nachhaltiges Wohnen

Weichenstellung für eine lebenswerte Zukunft

Bewusst nachhaltig zu leben schließt das Wohnen mit ein. Hier setzt man auf erneuerbare Energien, ökologische Baustoffe, minimalen Energieverbrauch und das Teilen von Ressourcen durch Gemeinschaftsprojekte. Es gilt Räume zu schaffen, die beide Aspekte vereinen: Umweltfreundlichkeit und eine hohe Wohnqualität. Wir präsentieren Küchenideen für nachhaltiges Wohnen und Leben, die höchsten Qualitätsansprüchen genügen.

Bewust duurzaam leven houdt ook wonen in. Hier ligt de nadruk op hernieuwbare energie, ecologische bouwmaterialen, minimaal energieverbruik en het delen van hulpbronnen via gemeenschapsprojecten. Het doel is om ruimtes te creëren die beide aspecten combineren: milieuvriendelijkheid en een hoge woonkwaliteit. Wij presenteren keukenideeën voor duurzaam wonen die aan de hoogste kwaliteitsnormen voldoen.

Un mode de vie durable inclut aussi l'habitat. On mise ici sur les énergies renouvelables, des matériaux de construction écologiques, une consommation minimale d'énergie et le partage des ressources à travers des projets communautaires. Il s'agit de créer des espaces qui allient les deux aspects : respect de l'environnement et qualité de vie. Nous présentons des idées de cuisines pour un habitat et une vie durables, qui répondent aux plus hautes exigences de qualité.

Świadome życie w sposób zrównoważony dotyczy także mieszkania. W tym przypadku stawiamy na odnawialne źródła energii, ekologiczne materiały budowlane, zminimalizowane zużycie energii i dzielenie się zasobami poprzez projekty społecznościowe. Celem jest tworzenie przestrzeni łączących w sobie oba aspekty: dbałość o środowisko i wysoką jakość życia. Przedstawiamy Państwu pomysły na kuchnie, które spełniają najwyższe standardy jakości.

Steinstark für moderne Designs

Ein Erlebnis für alle Sinne

Stein und Steinfurnier revolutionieren die moderne Küchengestaltung. Die authentische Textur und das Farbspiel bringen die Natur direkt ins Zuhause. Steinfurnier, als leichte Alternative, ermöglicht flexible Küchendesigns ohne Abstriche. Die Fronten und Arbeitsflächen sind beständig, pflegeleicht und verleihen jeder Küche einen zeitlosen, kraftvollen Charakter. Echter Stein in der Küche ist besonders – und überzeugt optisch wie haptisch.

Steen en steenfineer betekenen een revolutie in het moderne keukenontwerp. De authentieke textuur en het kleurspel brengen de natuur direct in huis. Steenfineer, als lichter alternatief, maakt flexibele keukenontwerpen zonder compromissen mogelijk. De fronten en werkbladen zijn duurzaam, gemakkelijk schoon te maken en geven elke keuken een tijdloos, krachtig karakter. Echte steen in de keuken is speciaal - en maakt zowel visueel als haptisch indruk.

La pierre et la pierre plaquée révolutionnent la conception de la cuisine moderne. La texture authentique et le jeu de couleurs font entrer la nature directement dans la maison. La pierre plaquée, alternative plus légère, permet des designs de cuisine flexibles. Les façades et les plans de travail sont résistants, faciles à entretenir et confèrent à chaque cuisine un caractère intemporel et puissant. La pierre véritable est spéciale dans la cuisine – et séduit par son aspect et son toucher.

Kamień i fornir kamienny rewolucjonizują nowoczesny design kuchni. Autentyczna faktura i gra kolorów wprowadzają naturę wprost do domu. Fornir kamienny, jako lżejsza alternatywa, umożliwia projektowanie kuchni w sposób elastyczny bez chodzenia na kompromis. Fronty i blaty są trwałe, łatwe w czyszczeniu i nadają każdej kuchni ponadczasowy charakter w mocnym wydaniu. Prawdziwy kamień w kuchni jest wyjątkowy - robi wrażenie zarówno wizualne, jak i dotykowe.





Reduktion in Perfektion – ausdrucksstark kombiniert

Formvollendetes Zusammenspiel edler Materialien

Hier wird Architektur zum Statement. Die charakterstarke Kombination aus dem Steinfurnier Black Star und dem warmen Holzbild der Fronten in Wildeiche-nougat inszeniert ein gelungenes Zusammenspiel von Klarheit und Stilbewusstsein. Das edle Eichenfurnier bringt naturverbundene Eleganz in den Raum, während die markant strukturierte Steinoberfläche kraftvolle Tiefe und moderne Präsenz ausstrahlt. Die grifflosen Flächen unterstreichen den architektonischen Anspruch und lassen Materialien und Formen für sich sprechen.

Hier wordt architectuur een statement. De karaktervolle combinatie van het Black Star steenfineer en de warme houten uitstraling van de fronten in wildeiken nougat zorgt voor een geslaagd samenspel van helderheid en stijl. Het edele eiken fineer geeft de ruimte een natuurlijke elegantie, terwijl het opvallend gestructureerde stenen oppervlak een sterke diepte en moderniteit uitstraalt. De greeploze oppervlakken benadrukken het architectonische karakter en laten de materialen en vormen voor zich spreken.

Quand l'architecture devient un message. La combinaison pleine de caractère de la pierre plaquée Black Star et de la chaleur du bois des façades chêne sauvage nougat fait naître un dialogue réussi entre clarté épurée et style affirmé. La noblesse du placage chêne insuffle à la pièce une touche d'élégance ancrée dans la nature, tandis que la surface en pierre, avec sa texture marquée, dégage une profondeur tout en puissance doublée d'une présence moderne. L'absence de poignées souligne l'ambition architecturale et laisse aux formes et matériaux une totale liberté d'expression.

Tutaj architektura staje się manifestem. Charakterystyczne połączenie forniru kamiennego Black-Star i ciepłych struktur drewna we frontach w kolorze Wildeiche-nougat tworzy perfekcyjną syntezę klarowności i pewności stylu. Szlachetny fornir dębowy roztacza w pomieszczeniu bliską z naturą elegancję, podczas gdy kamienna powierzchnia o charakterystycznej fakturze emanuje potężną głębią i nowoczesną prezencją. Pozbawione uchwytów powierzchnie podkreślają architektoniczny charakter, pozwalając materiałom i formom mówić same za siebie.



AV 7030
Black Star

AV 6082
Wildeiche-nougat
Wildeiken nougat
Chêne sauvage nougat







Komposition für Ästheten – kompromisslos inszeniert

Stilvolles Zentrum des Hauses

Samtmatte, schwarze Eiche-Fronten und edle bronzerfarbene Oberflächen schaffen ein Raumgefühl von kompromissloser Eleganz. Die dunkle, fein vertikal gemaserte Holzstruktur verleiht der Küche Tiefe und Charakter. Die sanft schimmernden Bronzeflächen setzen mit ihrer metallisch-warmen Präsenz luxuriöse Akzente. Jedes Element ist präzise aufeinander abgestimmt – die Kücheninsel wird dabei zum funktionalen Designelement. Der fließende Übergang zum Wohnbereich betont die durchdachte Verschmelzung von Kochen, Leben und Genießen.

Fluweelmatte, zwarte eiken fronten en elegante bronskleurige oppervlakken creëren een gevoel van compromisloze elegantie. De donkere, fijn verticaal generfde houtstructuur geeft de keuken diepte en karakter. De licht glinsterende bronzen oppervlakken voegen luxe accenten toe met hun metalen en warme uitstraling. Elk element is nauwkeurig op elkaar afgestemd - zo wordt het keukeneiland een functioneel designelement. De vloeiende overgang naar het woongedeelte benadrukt de doordachte samensmelting van koken, wonen en genieten.

Les façades en chêne noir mat et les surfaces en coloris bronze raffiné installent une atmosphère à l'élégance sans concession. La texture sombre du bois avec de fines veines verticales, confère à la cuisine profondeur et caractère. Par leur présence métallique chaleureuse, les reflets délicats du bronze ajoutent une note de luxe. Chaque élément est coordonné avec précision : l'îlot de cuisine devient ainsi une composante design et fonctionnelle. La transition fluide vers l'espace de vie souligne le travail pointu sur la fusion entre cuisine, vie et plaisir.

Aksamitne, matowe, czarne fronty dębowe i eleganckie powierzchnie w kolorze brązu emanują w pomieszczeniach bezkompromisową elegancją. Ciemna struktura drewna o drobnym ustojeniu dodaje kuchni głębi i charakteru. Delikatnie połyskujące powierzchnie z brązu stanowią swoim ciepłym metalicznym wykończeniem luksusowe akcenty. Każdy element jest idealnie do siebie dopasowany - wyspa kuchenna jest funkcjonalnym elementem designerskim. Płynne przejście do części mieszkalnej podkreśla przemyślane połączenie stref gotowania, wypoczynku i przyjemności.



AV 7070-GL

Bronze
Bronz
Bronze

AV 6088 -GL

Eiche-schwarz
Eikenzwart
Chêne noir



Exklusive Vielfalt: Materialien und Farben gekonnt kombiniert

Gutes bewahren – Neues gestalten

Klassische Eleganz in Verbindung mit modernen Akzenten erfreut sich außerordentlicher Beliebtheit. Traditionelles und Liebgewonnenes wird geschickt mit Zeitgenössischem kombiniert. Die Farbauswahl ist oft dezent und beruhigend, während edle Materialien wie Holz, Glas und hochwertige Oberflächen dominieren. Wir zeigen Ihnen gerne, wie moderne Küchen aussehen, die Vergangenheit und Gegenwart harmonisch vereinen.

Het combineren van klassieke elegantie met moderne accenten is erg populair. Het traditionele en geliefde wordt vakkundig gecombineerd met het hedendaagse. De kleurkeuze is vaak subtiel en rustgevend, terwijl fijne materialen zoals hout, glas en hoogwaardige oppervlakken de boventoon voeren. Wij laten u graag zien hoe moderne keukens eruitzien die verleden en heden harmonieus combineren.

Il est très à la mode de combiner l'élégance classique avec des accents modernes. Il s'agit de combiner habilement des éléments traditionnels et qui nous sont chers avec des éléments contemporains. Les couleurs choisies sont souvent sobres et apaisantes, tandis que les matériaux nobles, comme le bois ou le verre, et les finitions de qualité dominant. Nous nous ferons un plaisir de vous montrer à quoi ressemblent les cuisines modernes qui allient harmonieusement le passé et le présent.

Połączenie klasycznej elegancji z nowoczesnymi akcentami jest niezwykle popularne. To, co tradycyjne i lubiane, zostaje umiejętnie połączone, z tym, co współczesne. Wybór kolorów jest często subtelny i stonowany, a dominują szlachetne materiały, takie jak drewno, szkło i wysokiej jakości powierzchnie. Z przyjemnością pokażemy, jak wyglądają nowoczesne kuchnie, które harmonijnie łączą przeszłość z teraźniejszością.



NCS und RAL: Farbwelten im Dialog

Meisterliche Farbvielfalt in Perfektion

NCS und RAL sind zwei international anerkannte Farbsysteme in der Architektur. NCS-Farben bieten eine breite Palette an Nuancen, die natürliche Farben präzise nachbilden. RAL-Farben sind standardisierte Farbtöne und definierte Farbcodes, die weltweit genutzt werden. Wenn alle eine gemeinsame Farbensprache sprechen, gelingen perfekte Farbabstimmungen für unterschiedliche Materialien. Wir bieten über 2.000 NCS-Farben und rund 190 RAL-Töne.

NCS en RAL zijn twee internationaal erkende kleursystemen in de architectuur. NCS-kleuren bieden een breed scala aan tinten die natuurlijke kleuren nauwkeurig reproduceren. RAL-kleuren zijn gestandaardiseerde tinten en gedefinieerde kleurcodes die wereldwijd worden gebruikt. Als iedereen een gemeenschappelijke kleurentaal spreekt, kunnen perfecte kleurovereenkomsten worden bereikt voor verschillende materialen. Wij bieden meer dan 2.000 NCS-kleuren en ongeveer 190 RAL-kleuren.

NCS et RAL sont deux systèmes de couleurs internationalement reconnus dans le domaine de l'architecture. Les couleurs NCS offrent une large palette de nuances qui reproduisent avec précision les couleurs naturelles. Les couleurs RAL sont des teintes standardisées et des codes couleur définis, utilisés dans le monde entier. Lorsque tout le monde parle le même langage des couleurs, on parvient à des accords parfaits entre les couleurs de différents matériaux. Nous proposons plus de 2000 couleurs NCS et environ 190 teintes RAL.

NCS i RAL to dwa międzynarodowe systemy kolorów stosowane w architekturze. Kolory NCS oferują szeroką gamę odcieni, które precyzyjnie odwzorowują barwy natury. Kolory RAL to znormalizowane odcienie i zdefiniowane kody kolorów, które są stosowane na całym świecie. Gdy wszyscy posługują się wspólnym językiem kolorów, można uzyskać doskonałe dopasowanie odcieni różnych materiałów. Oferujemy ponad 2000 kolorów NCS i około 190 odcieni RAL.



Alles im grünen Bereich

Neues Frontdesign mit Facette

Diese individuelle Küchenplanung in unverwechselbarem Grünton beeindruckt mit Fronten, die mit einer umlaufend leicht gerundeten Facette versehen sind. Das sanfte Grün verstrahlt ruhige Eleganz, der Vitrinenschrank Climber betont diese außergewöhnliche Küche. Die Arbeitsplatte in Carrara-weiß lockert optisch auf. Innovative Funktionalität und einzigartiges Design machen diese Küche zu einem inspirierenden Erlebnis.

Dit op maat gemaakte keukenontwerp in een onmiskenbare groene tint maakt indruk met fronten die voorzien zijn van een licht afgeronde, afgeschuinde rand. Het zachte groen straalt kalme elegantie uit, terwijl de Climber vitrinekast deze buitengewone keuken benadrukt. Het werkblad in carrara wit maakt het geheel wat losser. Innovatieve functionaliteit en een uniek ontwerp maken van deze keuken een inspirerende ervaring.

Cette cuisine individuelle dans un ton vert unique impressionne par ses façades pourvues d'une facette légèrement arrondie sur tout le pourtour. Le vert doux dégage une élégance tranquille, l'armoire vitrine Climber met en valeur cette cuisine exceptionnelle. Le plan de travail en carrara blanc adoucit encore son look. Une fonctionnalité innovante et un design unique font de cette cuisine un modèle inspirant.

Ten niestandardowy projekt kuchni w niepowtarzalnym odcieniu zieleni zachwyca frontami o lekko zaokrąglonej fazowanej krawędzi. Delikatna zieleń emanuje spokojną elegancją, a witryna Climber podkreśla charakter tej niezwyklej kuchni. Błat roboczy w kolorze carrara-weiß bieli potęguje atrakcyjność wizualną. Dzięki innowacyjnej funkcjonalności i niepowtarzalnemu designowi, ta kuchnia jest źródłem inspiracji.



AV 5075
NCS S 6010-B50G



Farbigkeit ist kein Muss

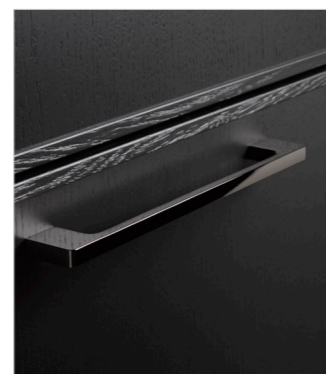
Schwarz und Beigebraun schaffen Flair

Farben, die sich nicht vordrängen, zeigen im Zusammenspiel ihr ganzes Können. Moderne Küchen in Schwarz und Beige verbreiten Ruhe und Gelassenheit. Sie sind beste Partner für Raumgestaltungen, die auf den Faktor Entspannung setzen. Die beiden Fronten im schmalen 10 mm-Rahmen harmonieren perfekt mit der schönen Maserung der Oberflächen in Eiche-schwarz und dem Griff in Black Chrome.

Kleuren die niet op de voorgrond treden, komen volledig tot hun recht in combinatie met elkaar. Moderne keukens in zwart en beige stralen rust en sereniteit uit. Zij zijn de beste partners voor interieurontwerpen die gericht zijn op de ontspanningsfactor. Beide fronten in het smalle 10mm-frame harmoniëren perfect met de mooie nerven van de oppervlakken in eiken zwart en de handgreep in zwart chroom.

Associez-les pour découvrir tout leur potentiel. Les cuisines modernes en noir et beige dégagent le calme et la sérénité. Elles sont idéales pour les aménagements intérieurs qui veulent avant tout inviter à la détente. Les deux façades au cadre étroit de 10 mm s'harmonisent parfaitement avec les belles veinures des surfaces en chêne noir et la poignée en Black Chrome.

Kolory, które nie wysuwają się na pierwszy plan, pokazują swój pełny potencjał w połączeniu. Nowoczesne kuchnie w czerni i beżu emanują spokojem i pogodą. Kolory te są najlepszymi partnerami w projektowaniu wnętrz, które koncentrują się na czynniku relaksacyjnym. Oba fronty okolone wąską (10 mm) ramką doskonale harmonizują z pięknym ustojeniem powierzchni w kolorze czarnego dębu i uchwytem w kolorze czarnego chromu.



AV 6065
Eiche-schwarz
Eikenzwart
Chêne noir

AV 5065
NCS S 5005-Y50R





Climber – magischer Komfort für Vitrinen

Eleganz in Bewegung: per Sensorsteuerung

Die Climber-Technologie revolutioniert die Küchengestaltung mit sensorgesteuerten Glaselementen, die sich öffnen und schließen. Ganz ohne Griffe oder Knöpfe bleibt das Design makellos. Getöntes Schwarzglas, umrahmt von schmalen Metallrahmen, integriert sich nahtlos in moderne Küchenfronten. LED-Leuchten mit Farbtemperatursteuerung setzen Akzente und präsentieren Schätze in perfektem Licht – Innovation trifft auf pure Ästhetik.

Climber-technologie zorgt voor een revolutie in het keukenontwerp met sensorgestuurde glaselementen die openen en sluiten. Het ontwerp blijft onberispelijk zonder handgrepen of knoppen. Getint zwart glas, omlijst door smalle metalen frames, integreert naadloos in moderne keukenfronten. Led-lampen met kleurtemperatuurregeling plaatsen accenten en presenteren schatten in perfect licht – innovatie ontmoet pure esthetiek.

La technologie Climber révolutionne la conception des cuisines avec des éléments en verre commandés par des capteurs qui l'ouvrent et le ferment. Sans poignées ni boutons, le design est vraiment impeccable. Le verre noir teinté, encadré par de minces cadres métalliques, s'intègre parfaitement dans les façades de cuisine modernes. Les luminaires à LED avec contrôle de la température de couleur créent des accents et présentent vos trésors sous une lumière parfaite – l'innovation s'associe à l'esthétique pure.

Technologia Climber rewolucjonizuje projektowanie kuchni dzięki sterowanym czujnikami elementom szklanym, które otwierają się i zamykają. Design pozostaje nieskazitelny – bez żadnych uchwytów lub gałek. Przyciemniane czarne szkło, otoczone wąskimi metalowymi ramkami, doskonale integruje się z nowoczesnymi frontami kuchennymi. Oświetlenie LED z regulacją temperatury barw rozdziela akcenty i prezentuje skarby w doskonałym świetle. Innowacja spotyka się z czystą estetyką.

Innenleben für Auszüge und Schubkästen

Perfekte Einteilung mit System

Mit eleganten Schubkasteneinsätzen und raffinierten Auszügeinteilungen werden Auszüge zum Meisterwerk der Organisation. Wir bieten verschiedene Möglichkeiten, um Schubkästen und Auszüge individuell und stilvoll zu ordnen. Ob in Kunststoff oder Echtholz – hochwertige Materialien und durchdachtes Design sorgen dafür, dass alles seinen Platz findet – vom kleinsten Löffel bis zum größten Kochutensil. Darüber hinaus verfügen die Auszüge über eine integrierte Auszugsbeleuchtung.

Met elegante lade-inzetten en geraffineerde korf-indelingen worden korven een meesterwerk van organisatie. Wij bieden verschillende mogelijkheden om lades en korven individueel en stijlvol te organiseren. Of het nu van kunststof of echt hout is – hoogwaardige materialen en een doordacht ontwerp zorgen ervoor dat alles zijn plaats heeft - van de kleinste lepel tot het grootste kookgerei. De korven hebben ook geïntegreerde korfverlichting.

Avec des compléments de tiroirs élégants et des séparateurs raffinés, les coulissants assurent une organisation parfaite. Nous proposons différentes possibilités pour organiser élégamment les tiroirs et coulissants à votre gré. Qu'ils soient en plastique ou en bois véritable, les matériaux de grande qualité et le design bien pensé permettent à chaque objet de trouver sa place, de la plus petite des cuillères au plus grand des ustensiles de cuisine. Les coulissants disposent en outre d'un éclairage intégré.

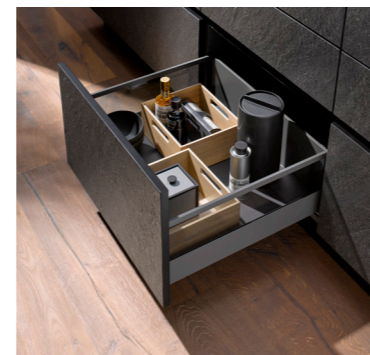
Dzięki eleganckim wkładom do szuflad i wyrafinowanym podziałom szuflad głębokich, przestrzenie te stają się arcydziełem organizacji. Oferujemy różne opcje indywidualnej i eleganckiej organizacji każdego rodzaju szuflad. Niezależnie od tego, czy są wykonane z tworzywa sztucznego, czy z prawdziwego drewna - wysokiej jakości materiały i przemyślana konstrukcja zapewniają, że wszystko ma tam swoje miejsce – od najmniejszej łyżeczki po największe przybory kuchenne. Szuflady głębokie mają również zintegrowane oświetlenie.



Metro Box



Metro Glas



SLD Glas



Im Rampenlicht: Black Chrome

Schimmernder Glanz setzt Design-Maßstäbe

Die einzigartige Metallveredelung Black Chrome erobert die Welt des Designs mit seiner edlen, geheimnisvollen Ausstrahlung. Ob im Interieur, für exklusive Sportwagen oder in hochwertigen Küchen, der dunkle Glanz verleiht jedem Objekt eine zeitlose Eleganz. Sein einzigartiger Mix aus Raffinesse und Modernität macht Black Chrome zur bevorzugten Wahl für diejenigen, die sich nur mit dem Besten zufrieden geben.

De unieke metalen afwerking Black Chrome verovert de designwereld met zijn nobele, mysterieuze uitstraling. Of het nu in interieurs, voor exclusieve sportwagens of in hoogwaardige keukens is, de donkere glans verleent elk voorwerp een tijdloze elegantie. De unieke mix van verfijning en moderniteit maakt van Black Chrome de keuze bij uitstek voor wie alleen genoegen neemt met het beste.

La finition métallique unique Black Chrome conquiert le monde du design avec son éclat mystérieux et raffiné. Pour un intérieur une voiture de sport exclusive ou des cuisines haut de gamme, l'éclat sombre confère à chaque objet une élégance intemporelle. Son mélange unique de raffinement et de modernité fait du Black Chrome le choix privilégié de ceux qui ne se contentent que du meilleur.

Unikalne metalowe wykończenie Black Chrome podbija świat designu swoją szlachetną, tajemniczą aurą. Czy to we wnętrzach, w ekskluzywnych samochodach sportowych, czy w wysokiej jakości kuchniach, ciemny połysk nadaje każdemu przedmiotowi ponadczasową elegancję. Unikalne połączenie wyrafinowania i nowoczesności sprawia, że Black Chrome stanowi preferowany wybór dla tych, których zadowala tylko to, co najlepsze.





Exklusive Vielfalt: Design gekonnt kombiniert

Design-Revolution fürs Innenleben

Black Chrome zeigt Eleganz im Detail

Maskuline Ausstattungsdetails in Black Chrome vereinen Funktion und Stil auf höchstem Niveau. Der dunkle, edle Glanz des Metalls setzt Maßstäbe und avanciert zum Liebling des modernen Interieurs. Durchdachte Details und hochwertige Verarbeitung verwandeln Schränke und Auszüge in wahre Designobjekte. Black Chrome setzt auch als Griffvariante elegante Akzente in exklusiven Küchen.

Mannelijke uitrustingsdetails in Black Chrome combineren functie en stijl op het hoogste niveau. De donkere, elegante glans van het metaal stelt normen en wordt de favoriet van moderne interieurs. Verfijnde details en hoogwaardige afwerking maken van kasten en korven echte designobjecten. Black Chrome zet ook elegante accenten als greepvariant in exclusieve keukens.

Des détails masculins en Black Chrome allient fonctionnalité et style au plus haut niveau. L'éclat raffiné foncé du métal est une référence et devient le choix préféré des intérieurs modernes. Des détails bien pensés et une finition de qualité transforment les meubles et coulissants en de véritables objets de design. Sur les poignées, Black Chrome apporte également une touche d'élégance aux cuisines exclusives.

Męskie detale wyposażenia w kolorze czarnego chromu łączą w sobie funkcjonalność i styl na najwyższym poziomie. Ciemny, elegancki połysk metalu wyznacza standardy i staje się popularnym akcentem nowoczesnych wnętrz. Dzięki wyrafinowanym detalom i wysokiej jakości wykonaniu, szafki i szuflady głębokie stają się prawdziwie designerskimi obiektami. Uchwyty w odcieniu czarnego chromu stanowią również elegancki akcent w ekskluzywnych kuchni.

Designklassiker Holz

Lebendig, natürlich, zeitlos, nachhaltig

Holz, das Material der Natur, bringt Wärme und Lebendigkeit in jeden Raum. Seine einzigartigen Maserungen erzählen Geschichten und schaffen eine behagliche Atmosphäre. Ob naturbelassen oder veredelt – Holz passt sich jedem Stil an und verleiht Küchen, Möbeln und Räumen zeitlosen Charme. Nachhaltig und vielseitig, war, ist und bleibt Holz ein unverzichtbarer Bestandteil des Designs.

Hout, het materiaal van de natuur, brengt warmte en vitaliteit in elke kamer. De unieke korrels vertellen verhalen en creëren een gezellige sfeer. Natuurlijk of verfijnd – hout past zich aan elke stijl aan en verleent keukens, meubels en kamers tijdloze charme. Hout, duurzaam en veelzijdig, was, is en blijft een onmisbaar onderdeel van design.

Le bois, le matériau de la nature, apporte chaleur et vitalité à chaque pièce. Ses veines uniques racontent des histoires et créent des atmosphères confortables. Qu'il soit naturel ou doté d'une finition, le bois s'adapte à tous les styles et confère aux cuisines, meubles et pièces un charme intemporel. Durable et polyvalent, le bois reste un élément incontournable du design.

Drewno - naturalny materiał - wnosi ciepło i witalność do każdego pomieszczenia. Jego unikalne słoje i struktura opowiadają historie i tworzą przytulną atmosferę. Naturalne czy po wyrafinowanej obróbce - drewno dostosowuje się do każdego stylu i nadaje ponadczasowy urok meblom i pomieszczeniom. Zrównoważone i wszechstronne drewno było, jest i pozostanie nieodzownym elementem wzornictwa.





Ein Hoch auf Holz

Vertikale Rillen überzeugen optisch und haptisch

Für einen großen Auftritt: Diese Küchengestaltung beeindruckt mit einer vertikalen Rillenfront aus feinstem Echtholz furnier. Die natürliche Maserung des Holzes wird durch die feinen Rillen optisch hervorgehoben, was der Küche eine einzigartige Struktur und Tiefe verleiht. Die harmonische Kombination aus natürlichem Holz und Elementen in Graphit schafft ein einladendes Ambiente.

Voor een grootse entree: dit keukenontwerp maakt indruk met een verticaal gegroefd front van het fijnste echte houtfineer. De natuurlijke houtnerf wordt visueel benadrukt door de fijne groeven, waardoor de keuken een unieke textuur en diepte krijgt. De harmonieuze combinatie van natuurlijk hout en elementen in grafiet creëert een uitnodigende sfeer.

Pour faire une entrée remarquée : cette cuisine impressionne avec une façade à rainures verticales en placage de bois véritable très fin. Le grain naturel du bois est visuellement mis en valeur par les fines rainures, ce qui confère à la cuisine une structure unique et de la profondeur. La combinaison harmonieuse de bois naturel et d'éléments en graphite crée une ambiance accueillante.

Na wielki występ: ten projekt kuchni zachwyca pionowo rowkowanym frontem wykonanym ze szlachetnego, naturalnego forniru drewnianego. Drobne rowki podkreślają naturalne usłojenie drewna, wprowadzając do kuchni wyjątkową strukturę i głębię. Harmonijne połączenie naturalnego drewna i elementów w kolorze grafitowym wprowadza gościnny nastrój.



AV 6023-GL

Eiche-elegant
Eiken elegant
Chêne élégant

AV 6000-GL

Graphit
Grafiet
Graphite







Elegant im richtigen Rahmen

Moderner Landhaus-Stil

Hier beeindruckt die sanfte Farbgebung und das elegante Frontendesign mit breiter Rahmung. Griffmulden und Griffe im Goldton runden die Optik charmant ab. Die Rahmung setzt Akzente und schafft gemeinsam mit den hochwertigen Materialien und der sorgfältigen Verarbeitung ein harmonisches Gesamtbild. Funktionalität und Stil sind perfekt miteinander vereint. Eine Küche, die durch schlichte Eleganz überzeugt.

De zachte kleuren en het elegante frontontwerp met brede omlijsting zijn indrukwekkend. Verzonken grepen en handgrepen in goudkleur ronden de look charmant af. De omlijsting plaatst accenten en zorgt samen met de hoogwaardige materialen en het zorgvuldige vakmanschap voor een harmonieus totaalbeeld. Functionaliteit en stijl worden perfect gecombineerd. Een keuken die indruk maakt met zijn eenvoudige elegantie.

Ici on remarque la douceur des couleurs et le design élégant des façades au cadre large. Les poignées encastrées et les poignées dorées complètent joliment l'ensemble. Le cadre crée des accents et forme un ensemble harmonieux avec les matériaux de qualité et la finition soignée. Fonctionnalité et style se combinent à la perfection. Une cuisine qui séduit par son élégance simple.

Delikatne kolory i elegancki front z szerokimi ramkami robią wrażenie. Uchwyty wpuszczone lub o złotym odcieniu stanowią urocze dopełnienie. Obramowanie nadaje akcenty, a wraz z wysokiej jakości materiałami i starannym wykonaniem sprawia, że całość tworzy harmonijny obraz. Doskonałe połączenie funkcjonalności i stylu. Kuchnia, która zachwyca prostą elegancją.



AV 6055

Greige
Greige
Grège

AV 6000-GL

Weiß
Wit
Blanc



Ausstattungen auf einen Blick

Übersicht der Details

Akzentuierung mit Licht

Smart und energieeffizient

Moderne Beleuchtungsarten sind Design-Elemente und bieten gleichzeitig Funktionalität. Integrierte LED-Lichtbänder, Spots und dimmbare Lampen sorgen für gezielte Helligkeit an Arbeitsflächen oder schaffen als Ambiente-Licht eine stimmungsvolle Atmosphäre. Die innovativen Lichtlösungen lassen sich in Lichtfarbe und -temperatur einstellen. Sie garantieren stets beste Lichtausbeute – ob in der Nische, an der Arbeitsplatte oder in Regalen und Vitrinen.

Moderne soorten verlichting zijn design-elementen en bieden tegelijkertijd functionaliteit. Geïntegreerde led-lichtstrips, spots en dimbare lampen zorgen voor gerichte helderheid op werkoppervlakken of creëren een sfeervolle ambiance als sfeerverlichting. De innovatieve verlichtingsoplossingen kunnen worden aangepast wat betreft lichtkleur en -temperatuur. Ze garanderen altijd de beste lichtopbrengst – of het nu in een nis, op een werkblad of in regalen en vitrines is.

Les types d'éclairage modernes sont des éléments de design tout en étant fonctionnels. Des bandes lumineuses à LED intégrées, des spots et des lampes à intensité variable assurent un éclairage ciblé des plans de travail ou une lumière d'ambiance pour créer une atmosphère agréable. La couleur et la température de la lumière sont réglables dans les solutions d'éclairage innovantes. Elles garantissent toujours la meilleure lumière, que ce soit dans une niche, sur un plan de travail, sur des étagères ou dans des vitrines.

Nowoczesne rodzaje oświetlenia stanowią elementy wystroju, jednocześnie oferując funkcjonalność. Zintegrowane paski świetlne LED, reflektory punktowe i przyciemniane lampy zapewniają ukierunkowane oświetlenie powierzchni roboczych lub tworzą nastrojową atmosferę oświetlając otoczenie. Innowacyjne rozwiązania oświetleniowe można regulować pod względem barwy i temperatury światła. Gwarantują one zawsze najlepszy strumień świetlny - czy to we wnęce, na blacie roboczym, czy w półkach i gablotach.



SlimLine Drawer in neuer Dimension

Optimiertes Platzangebot mit integrierter Lichtquelle

Der SlimLine Drawer, SLD-Auszugssystem genannt, bietet ungeahnte Möglichkeiten. Etwas ganz Besonderes: die weltweit erste 8 Millimeter schmale Stahlzarge aus einem Guss, die integrierte Auszugsbeleuchtung sowie Korpus-tiefen von 610 und 710 mm. Je weniger Raum die Technik einnimmt, desto mehr bleibt für's Interieur und durch die Beleuchtung werden alle Utensilien perfekt in Szene gesetzt.

De SlimLine Drawer, bekend als het SLD-uittreksysteem, biedt ongekende mogelijkheden. 's Werelds eerste 8 mm smalle stalen frame uit één gietstuk, geïntegreerde korfverlichting en korpusdieptes van 610 en 710 mm. Hoe minder ruimte de technologie inneemt, hoe meer er overblijft voor het interieur en hoe beter de verlichting alle gebruiksvoorwerpen tot hun recht laat komen.

Le Slim-Line-Drawer, système de tiroir SLD, offre des possibilités insoupçonnées. C'est le premier châssis en acier de 8 millimètres d'épaisseur en une seule pièce au monde, l'éclairage intégré des tiroirs et des profondeurs de corps de 610 et 710 mm. Moins la technique prend de place, plus il en reste pour l'intérieur et l'éclairage met parfaitement en valeur tous les ustensiles.

SlimLine Drawer, znany jako system szuflad głębokich SLD, oferuje niewyobrażalne możliwości. Pierwsze na świecie wąskie stalowe boki o szerokości nie większej niż 8 mm, z jednej formy, zintegrowane oświetlenie i korpus o głębokości 610 mm lub 710 mm. Im mniej miejsca zajmuje technologia, tym większa przestrzeń do wykorzystania we wnętrzu, a oświetlenie idealnie wprowadza na scenę wszystkie utensylia.





Designkorpus – Farbharmonie rundum

Einheitliche Farbe ohne Kompromisse

Der neue Design-Korpus in Feineiche-natur besticht durch seine konsequente Farbgestaltung, die innen wie außen farbgleich ist. Diese durchgehende Farbharmonie verleiht Schränken und Auszügen eine besondere Eleganz und sorgt für ein einheitliches, hochwertiges Erscheinungsbild. Kein Farbwechsel stört die Optik – der Korpus fügt sich nahtlos in jedes moderne Interieur ein. Der Designkorpus ist in den Farben Titan, Kristallweiß, Lichtgrau und neu in Feineiche-natur erhältlich.

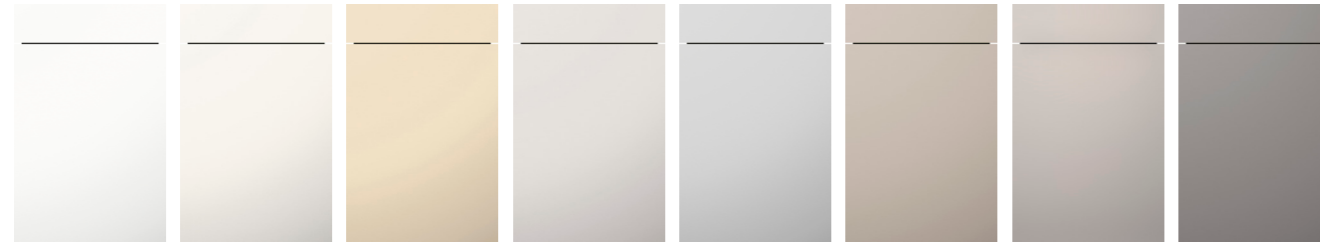
De nieuwe designkorpus in fijn eiken natuur valt op door zijn consistente kleurenschema, dat van binnen en van buiten dezelfde kleur heeft. Deze doorlopende kleurenharmonie verleent kasten en korven een bijzondere elegantie en zorgt voor een uniforme, hoogwaardige uitstraling. Geen kleurverandering verstoort het uiterlijk – de korpus past naadloos in elk modern interieur. De designkorpus is verkrijgbaar in de kleuren titaan, kristalwit, lichtgrijs en nu ook in fijn eiken natuur.

Le nouveau caisson design en chêne fin naturel se distingue par ses couleurs identiques à l'intérieur et à l'extérieur. Cette harmonie de couleur confère aux meubles et coulissants une élégance particulière et crée un ensemble unique de grande qualité. Aucun changement de couleur ne vient perturber l'esthétique – le caisson s'intègre parfaitement dans tous les intérieurs modernes. Le caisson design est disponible en titane, blanc cristal, gris clair et, nouveauté, chêne fin naturel.

Nowy korpus design w kolorze naturalnego, szlachetnego dębu wyróżnia się spójną kolorystyką - taką samą wewnątrz i na zewnątrz. Niezakłócona harmonia kolorów nadaje szafkom i szufladom wyjątkowej elegancji i zapewnia spójny wysoki jakościowo wygląd. Żadna zmiana koloru nie zakłóca tej harmonii - a korpus płynnie wtapia się w każde nowoczesne wnętrze. Korpus design dostępny jest w kolorach titaan, kryształiczej bieli, jasnoszarym - a teraz także w kolorze naturalnego, szlachetnego dębu.



AV 1000 + ART PG 1
Schichtstoff / HPL / Stratifié



Kristallweiß
kristalwit
blanc cristal

Weiß
wit
blanc

Crema-magnolie
crema-magnolia
magnolia crème

Satin
satijn
satin

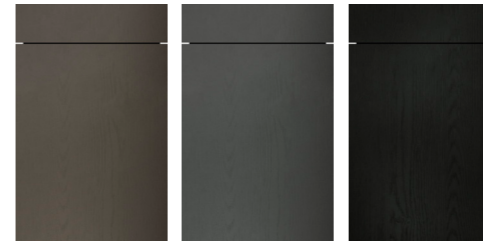
Lichtgrau
lichtgrijs
gris clair

Kaschmir
kashmir
cachemire

Sandgrau
zandgrijs
gris sable

Perlgrau
parelgrijs
gris perle

AV 2044 + ART PG 2 PerfectSense®
UV Mattlack / UV matlak / Laque mate UV

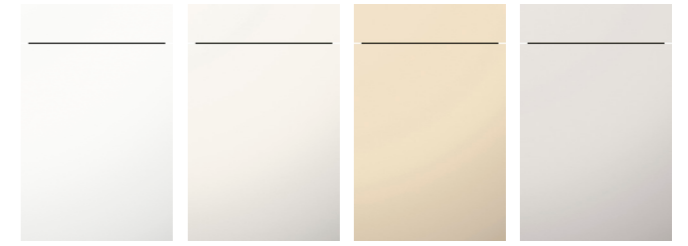


Samteiche-greige
fluweeleiken greige
chêne velours grège

Samteiche-graphit
fluweeleiken grafiet
chêne velours graphite

Samteiche-schwarz
fluweeleiken zwart
chêne velours noir

AV 2135 + ART PG 2 PerfectSense®
UV Mattlack / UV matlak / Laque mate UV



Kristallweiß
kristalwit
blanc cristal

Weiß
wit
blanc

Crema-magnolie
crema-magnolia
magnolia crème

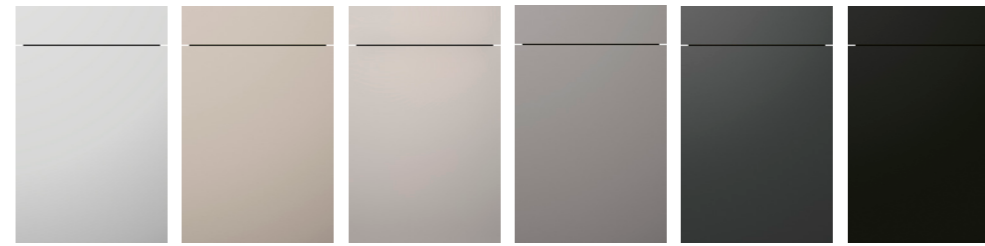
Satin
satijn
satin



Greige
greige
grège

Graphit
grafiet
graphite

Schwarz
zwart
noir



Lichtgrau
lichtgrijs
gris clair

Kaschmir
kashmir
cachemire

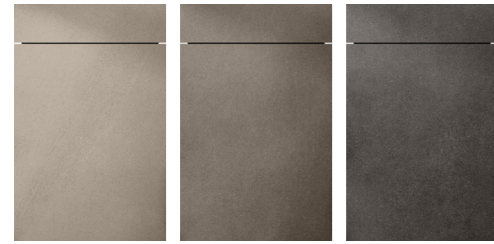
Sandgrau
zandgrijs
gris sable

Perlgrau
parelgrijs
gris perle

Graphit
grafiet
graphite

Schwarz
zwart
noir

AV 2010 + ART PG 2
Melaminharzbeschichtung / Melamineharscoating /
Revêtement en résine de mélamine



Zement-hell
cement licht
ciment clair repro.

Zement-grau
cement grijs
ciment gris repro.

Zement-dunkel
cement donker
ciment foncé repro.

AV 2020 + ART PG 2
Melaminharzbeschichtung / Melamineharscoating /
Revêtement en résine de mélamine



Luxor-natur
luxor natuur
luxor naturel

Luxor-braun
luxor bruin
luxor brun

AV 2130 + ART PG 2 PerfectSense®
UV Hochglanzlack / UV hoogglanslak / Laque lustre UV



Kristallweiß
kristalwit
blanc cristal

Weiß
wit
blanc

Crema-magnolie
crema-magnolia
magnolia crème

Satin
satijn
satin

Lichtgrau
lichtgrijs
gris clair

Kaschmir
kashmir
cachemire

Sandgrau
zandgrijs
gris sable

Perlgrau
parelgrijs
gris perle

AV 2040 + ART PG 2 PerfectSense®
UV Mattlack / UV matlak / Laque mate UV



Feineiche-hell
fijn eiken licht
chêne fin clair

Feineiche-natur
fijn eiken natuur
chêne fin naturel

Feineiche-schwarz
fijn eiken zwart
chêne fin noir

AV 2041 + ART PG 2 PerfectSense®
UV Mattlack / UV matlak / Laque mate UV



Walnuss-natur
walnoot natuur
noix naturelle

Walnuss-dunkel
walnoot donker
noix foncée



Graphit
grafiet
graphite

AV 4030 + ART PG 3
Hochglanzlack / Hoogglanslak / Laque lustre

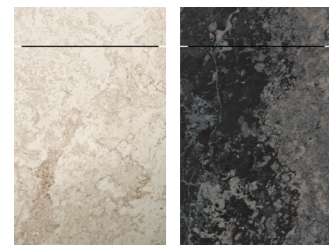


Kristallweiß kristalwit blanc cristal
Weiß wit blanc
Crema-magnolie crema-magnolia magnolia crème
Satin satijn satin
Lichtgrau lichtgrijs gris clair
Kaschmir kashmir cachemire
Sandgrau zandgrijs gris sable
Perlgrau parelgrijs gris perle



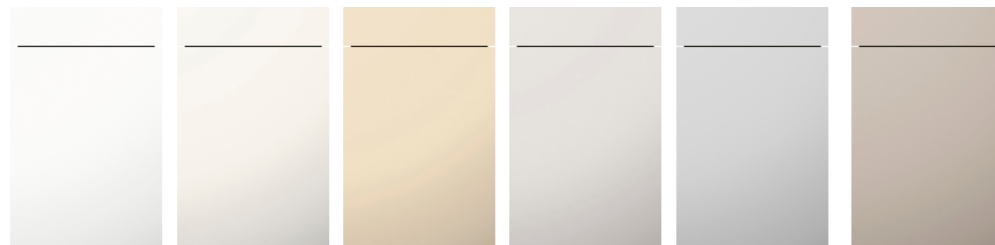
Graphit grafiet graphite
Schwarz zwart noir

AV 3050 + ART PG 3
Schichtstoff / HPL / Stratifié

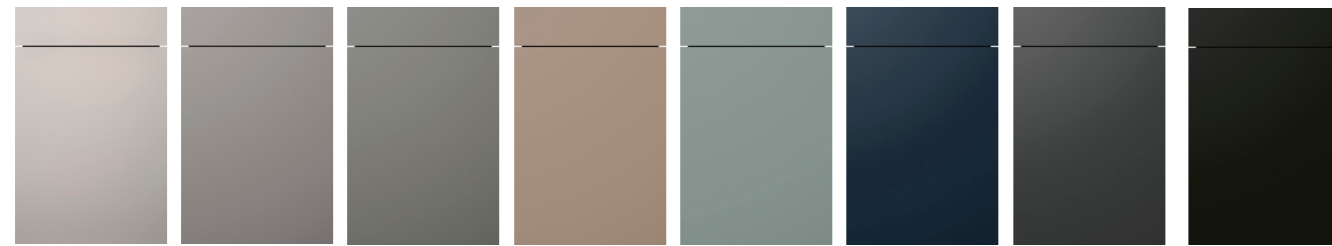


Granit-beige graniet beige granit beige
Granit-dunkelgrau graniet donkergrijs granit gris foncé

AV 6000 + ART PG 4 **NCS** **RAL**
Mattlack / Matlak / Laque mate



Kristallweiß kristalwit blanc cristal
Weiß wit blanc
Crema-magnolie crema-magnolia magnolia crème
Satin satijn satin
Lichtgrau lichtgrijs gris clair
Kaschmir kashmir cachemire



Sandgrau zandgrijs gris sable
Perlgrau parelgrijs gris perle
Greige greige grège
Umbratur ombre nature terre d'ombre naturelle
Eukalyptus eucalyptus eucalyptus
Samtblau fluweelblauw bleu velours
Graphit grafiet graphite
Schwarz zwart noir

AV 5045 + ART PG 5 **NCS** **RAL**
Mattlack / Matlak / Laque mate



Kristallweiß kristalwit blanc cristal
Weiß wit blanc
Crema-magnolie crema-magnolia magnolia crème
Satin satijn satin
Lichtgrau lichtgrijs gris clair
Kaschmir kashmir cachemire
Sandgrau zandgrijs gris sable
Perlgrau parelgrijs gris perle



Greige greige grège
Umbratur ombre nature terre d'ombre naturelle
Eukalyptus eucalyptus eucalyptus
Samtblau fluweelblauw bleu velours
Graphit grafiet graphite
Schwarz zwart noir

AV 5035 PG 5 **NCS** **RAL**
Mattlack / Matlak / Laque mate



Kristallweiß kristalwit blanc cristal
Weiß wit blanc
Crema-magnolie crema-magnolia magnolia crème
Satin satijn satin
Lichtgrau lichtgrijs gris clair
Kaschmir kashmir cachemire
Sandgrau zandgrijs gris sable
Perlgrau parelgrijs gris perle



Greige greige grège
Umbratur ombre nature terre d'ombre naturelle
Eukalyptus eucalyptus eucalyptus
Samtblau fluweelblauw bleu velours
Graphit grafiet graphite
Schwarz zwart noir

AV 5085 PG 5 NOS **RAL**
 Mattlack / Matlak / Laque mate

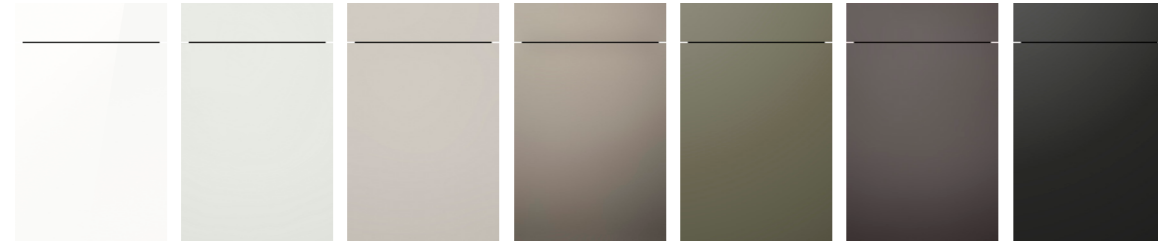


Kristallweiß kristalwit blanc cristal
 Weiß wit blanc
 Crema-magnolie crema-magnolia magnolia crème
 Satin satijn satin
 Lichtgrau lichtgrijs gris clair
 Kaschmir kashmir cachemire
 Sandgrau zandgrijs gris sable
 Perlgrau parelgrijs gris perle



Greige greige grège
 Umbra-natur ombre nature terre d'ombre naturelle
 Eukalyptus eucalyptus eucalyptus
 Samtblau fluweelblauw bleu velours
 Graphit grafiet graphite
 Schwarz zwart noir

AV 5015 + ART PG 5
 Polymerglass / Polymeerglas / Verre polymère



Kristallweiß kristalwit blanc cristal
 Nebelgrau mistgrijs gris nébuleux
 Sandbeige zandbeige beige sable
 Sandgrau metallic zandgrijs metallic gris sable métallisé
 Olivgrün metallic olifgroen metallic vert olive métallisé
 Steingrau metallic steengrijs metallic gris pierre métallisé
 Carbon metallic carbon metallic carbone métallisé

AV 5065 + ART PG 6 NOS **RAL**
 Mattlack / Matlak / Laque mate



Kristallweiß kristalwit blanc cristal
 Weiß wit blanc
 Crema-magnolie crema-magnolia magnolia crème
 Satin satijn satin
 Lichtgrau lichtgrijs gris clair
 Kaschmir kashmir cachemire
 Sandgrau zandgrijs gris sable
 Perlgrau parelgrijs gris perle



Greige greige grège
 Umbra-natur ombre nature terre d'ombre naturelle
 Eukalyptus eucalyptus eucalyptus
 Samtblau fluweelblauw bleu velours
 Graphit grafiet graphite
 Schwarz zwart noir

AV 5075 + ART PG 6 NOS **RAL**
 Mattlack / Matlak / Laque mate



Kristallweiß kristalwit blanc cristal
 Weiß wit blanc
 Crema-magnolie crema-magnolia magnolia crème
 Satin satijn satin
 Lichtgrau lichtgrijs gris clair
 Kaschmir kashmir cachemire
 Sandgrau zandgrijs gris sable
 Perlgrau parelgrijs gris perle



Greige greige grège
 Umbra-natur ombre nature terre d'ombre naturelle
 Eukalyptus eucalyptus eucalyptus
 Samtblau fluweelblauw bleu velours
 Graphit grafiet graphite
 Schwarz zwart noir

AV 6035 PG 6 NOS RAL
Echtholz lackiert / Echthout gelakt / Bois véritable laqué



Kristallweiß kristalwit blanc cristal
Weiß wit blanc
Crema-magnolie crema-magnolia magnolia crème
Satin satijn satin
Lichtgrau lichtgrijs gris clair
Kaschmir kashmir cachemire
Sandgrau zandgrijs gris sable
Perlgrau parelgrijs gris perle



Greige greige grège
Umbratur ombre nature terre d'ombre naturelle
Eukalyptus eucalyptus eucalyptus
Pastellgrün pastelgroen vert pastel
Achatblau agaatblauw bleu agate
Samtblau fluweelblauw bleu velours
Graphit grafiet graphite
Schwarz zwart noir

AV 6055 + ART PG 6 NOS RAL
Echtholz lackiert / Echthout gelakt / Bois véritable laqué



Kristallweiß kristalwit blanc cristal
Weiß wit blanc
Crema-magnolie crema-magnolia magnolia crème
Satin satijn satin
Lichtgrau lichtgrijs gris clair
Kaschmir kashmir cachemire
Sandgrau zandgrijs gris sable
Perlgrau parelgrijs gris perle



Greige greige grège
Umbratur ombre nature terre d'ombre naturelle
Eukalyptus eucalyptus eucalyptus
Pastellgrün pastelgroen vert pastel
Achatblau agaatblauw bleu agate
Samtblau fluweelblauw bleu velours
Graphit grafiet graphite
Schwarz zwart noir

AV 6086 + ART PG 7
Echtholz furnier / Echthout fineer / Bois véritable plaqué



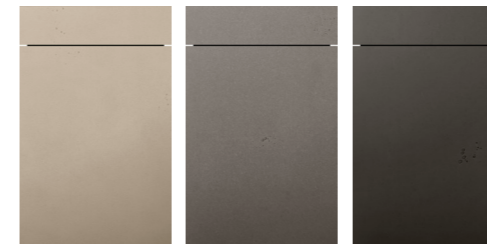
Eiche-elegant eiken elegant chène élégant
Eiche-schwarz eiken zwart chène noir
Nussbaum-elegant notenhout elegant noyer élégant

AV 6088 + ART PG 7
Echtholz furnier / Echthout fineer / Bois véritable plaqué



Eiche-elegant eiken elegant chène élégant
Eiche-schwarz eiken zwart chène noir
Nussbaum-elegant notenhout elegant noyer élégant

AV 7010 + ART PG 8
Mineralischer Spachtelbeton / Mineraal geplamuurde beton / Béton spatulé minéral



Beton-hell beton licht béton clair
Beton-grau beton grijs béton gris
Beton-dunkel beton donker béton foncé

AV 6065 + ART PG 8
Echtholz furnier / Echthout fineer / Bois véritable plaqué



Eiche-elegant eiken elegant chène élégant
Eiche-schwarz eiken zwart chène noir
Nussbaum-elegant notenhout elegant noyer élégant

AV 6080 + ART PG 8
Echtholz furnier / Echthout fineer / Bois véritable plaqué



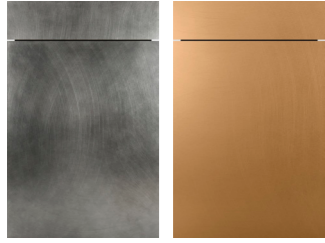
Wildeiche-natur wildeiken natuur chène sauvage naturel
Wildeiche-nougat wildeiken nougat chène sauvage nougat
Nussbaum notenhout noyer

AV 6082 + ART PG 8
Echtholz furnier / Echthout fineer / Bois véritable plaqué



Wildeiche-natur wildeiken natuur chène sauvage naturel
Wildeiche-nougat wildeiken nougat chène sauvage nougat
Nussbaum notenhout noyer

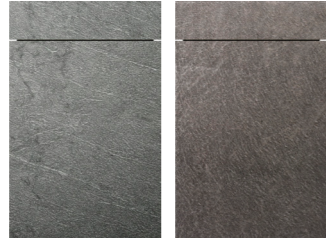
AV 7070 + ART PG 8
Metalliclack / Metaalliclak / Laque métallique poncé



Industriestahl
industriël staal
acier industriel

Bronze
brons
bronze

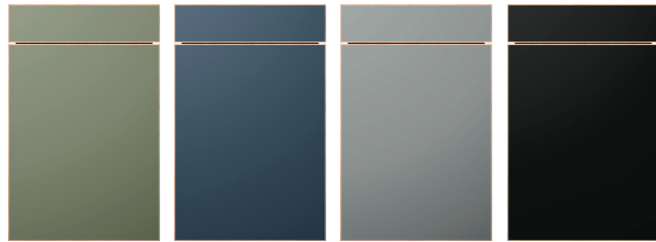
AV 7030 + ART PG 9
Steinfurnier / Steenfineer / Pierre plaquée



Silver-star
silver-star
silver-star

Black-star
black-star
black-star

AV 7080 + ART PG 9
Linoleum / linoleum / linoleum



Salbeigrün
saliegroen
vert sauge

Rauchblau
rookblauw
bleu fumé

Seidengrau
zijdegris
gris soie

Schwarz
zwart
noir

AV 6084 + ART PG 9
Echtholz furnier / Echthout fineer / Bois véritable plaqué

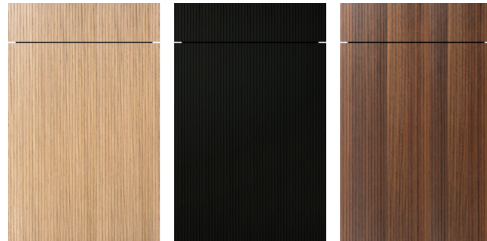


Altholz
oud hout
vieux bois

Räuchereiche
gerookte eik
chêne fumé

Vulkaneiche
vulkaan eiken
chêne volcan

AV 6023-GL ART PG 10
Echtholz furnier / echthout fineer / Bois véritable plaqué

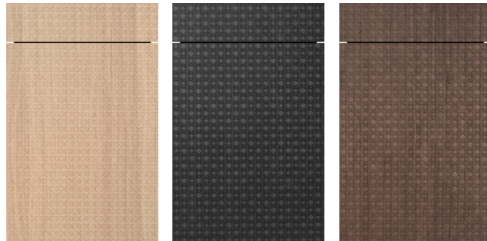


Eiche-elegant
eiken elegant
chêne élégant

Eiche-schwarz
eiken zwart
chêne noir

Nussbaum-elegant
notenhout elegant
noyer élégant

AV 6085-GL ART PG 10
Echtholz furnier / Echthout fineer / Bois véritable plaqué



Eiche-elegant
eiken elegant
chêne élégant

Eiche-schwarz
eiken zwart
chêne noir

Nussbaum-elegant
notenhout elegant
noyer élégant







18
Pinie-arizona Repro
pijnboom arizona repro
pin arizona repro.



136
Feineiche-hell Repro
fijn eiken licht repro
chêne fin clair repro.



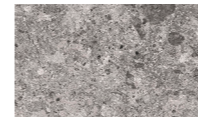
137
Feineiche-natur Repro
fijn eiken natuur repro
chêne fin naturel repro.



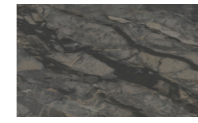
142
Feineiche-schwarz Repro
fijn eiken zwart repro
chêne fin noir repro.



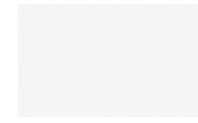
146
Eiche-torino Repro
eiken torino repro
chêne torino repro.



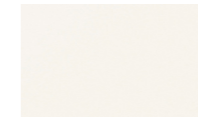
174
Nepal Repro
nepal repro
népal repro.



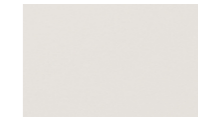
106
Niagara Repro
niagara repro
niagara repro.



159
Kristallweiß
kristalwit
blanc cristal



160
Weiß
wit
blanc



162
Satin
satijn
satin



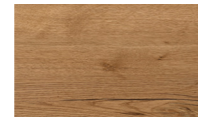
149
Eiche-venezia Repro
eiken venezia repro
chêne venezia repro.



126
Sommereiche-hell Repro
zomereik licht repro
chêne d'été clair repro.



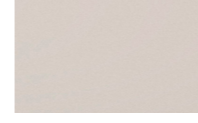
73
Sommereiche Repro
zomereik repro
chêne d'été repro.



129
Alteiche-natur Repro
oude eiken natuur repro
chêne antique naturel repro.



140
Walnuss-natur Repro
walnoot natuur repro
noix naturelle repro.



170
Sandgrau
zandgrijs
gris sable



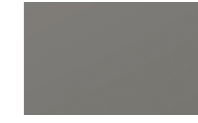
163
Kaschmir
kashmir
cachemire



161
Crema-magnolie
crema-magnolia
magnolia crème



164
Lichtgrau
lichtgrijs
gris clair



180
Perlgrau
parelgrijs
gris perle



147
Ulme-mocca Repro
iepenhout mokka repro
orme moka repro.



135
Alpineiche Repro
eiken alpine repro
chêne alpin repro.



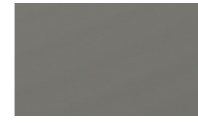
66
Eiche Hirnholz-natur Repro
eiken-natuur kopshout repro
chêne bois de bout naturel repro.



114
Nussbaum Repro
notenhout repro
noyer repro.



141
Walnuss-dunkel Repro
walnoot donker repro
noix foncée repro.



171
Greige
greige
grège



168
Graphit
grafiet
graphite



169
Schwarz
zwart
noir



154
Luxor-natur Repro
luxor natuur repro
luxor naturel repro.



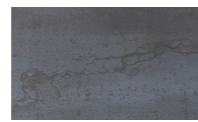
155
Luxor-braun Repro
luxor bruin repro
luxor brun repro.



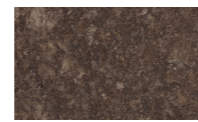
156
Eiche-trüffelbraun Repro
eiken truffelbruin repro
chêne brun truffe repro.



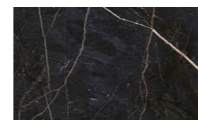
115
Kalkstein Repro
kalksteen repro
calcaire repro.



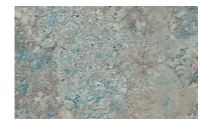
51
Schwarzstahl Repro
zwart staal repro
acier noir repro.



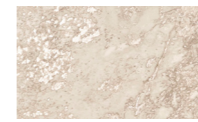
134
Basalt-braun Repro
basalt bruin repro
basalte brun repro.



133
Marmor-anthrazit Repro
Marmor-anthrazit Repro
marbre anthracite repro.



172
Granit-türkis
graniet turquoise
granit turquoise repro.



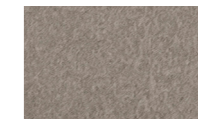
144
Granit-beige Repro
graniet beige repro
granit beige repro.



145
Granit-dunkelgrau Repro
graniet donkergrijs repro
granit gris foncé repro.



151
Zement-hell Repro
cement licht repro
ciment clair repro.



152
Zement-grau Repro
cement grijs repro
ciment gris repro.



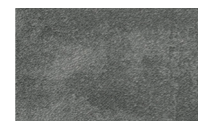
131
Limestone-grau Repro
limestone grijs repro
limestone gris repro.



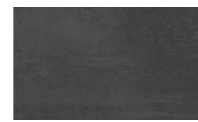
95
Spachtelbeton-opalgrau Repro
geplamuurde beton opaalgrijs
repro
béton spatulé gris opale repro.



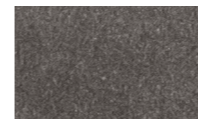
39
Spachtelbeton-perlgrau Repro
geplamuurde beton parelgrijs
repro
béton spatulé gris perle repro.



101
Spachtelbeton-graphit Repro
geplamuurde beton grafiet repro
béton spatulé graphite repro.



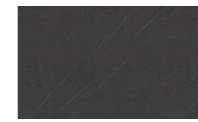
125
Spachtelbeton-schwarz Repro
geplamuurde beton zwart repro
béton spatulé noir repro.



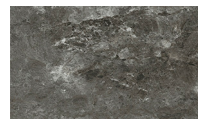
153
Zement-dunkel Repro
cement donker repro
ciment foncé repro.



113
Carrara-weiß Repro
carrara wit repro
carrara blanc repro.



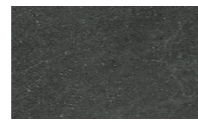
119
Marmor-dunkel Repro
marmor donker repro
marbre foncé repro.



116
Luna-dunkel Repro
luna donker repro
luna foncé repro.



157
Travertin Repro
travertin repro
travertin repro.



148
Quarzgrau Repro
kwartsgrijs repro
gris quartz repro.



130
Mondstein-hell Repro
maansteen licht repro
pierre de lune claire repro.



173
Siena Repro
siena repro
sienne repro.



101



102



113



114



387



395



423



427



112



117



343



378



441



452



502



503



385



386



379



440



504



505



507



508



446



524



302



312



512



513



514



515



318



319



332



344



521



522



525



526



372



374



377



380



534



543



553



554



556



557



558



564



731



732



733



734



566



567



571



572



421



562



375



615



430



435



437



458



550



624



535



530



466



467



469



479



527



542



790



791



495



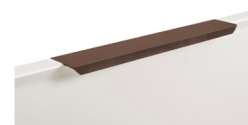
436



528



570



792



721



755



767



613



720



722



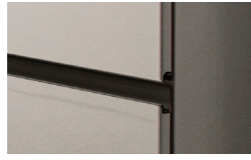
745



777



780



783



PTO1





Änderungen in Programm, Material, Ausführung und Abmessungen bleiben vorbehalten. Alle Einrichtungsbeispiele sind unverbindlich. Druckfehlerberichtigungen behalten wir uns vor. Mit Erscheinen dieses Katalogs verlieren alle bisherigen ihre Gültigkeit.

Wijzigingen in het programma, materiaal, uitvoering en afmetingen blijven voorbehouden. Inrichtingsvoorbeelden zijn vrijblijvend. Drukfouten voorbehouden. Met het verschijnen van deze catalogus verliezen alle vorige uitgaven hun geldigheid. Sous réserve de modifications de programmes, de matériaux et de dimensions. Exemples d'agencement non contractuels. Sous réserve d'erreurs éventuelles d'impression. La parution du présent catalogue annule et remplace tous les précédents.

Zastrzegamy sobie zmiany programów, materiałów, wykonań i wymiarów. Przedstawione aranżacje nie są wiążące. Zastrzegamy sobie możliwość korekty błędów. Z edycją tego katalogu tracą ważność katalogi poprzednie.

Küchenplanung mit System
Beeindruckend stilsicher

systemat

Printed 09-2025



Printed in Germany 09/2025
Art.-Nr. AV-A-26

www.haecker-kuechen.com